

L'enquête Famille 2025 :

Une méthodologie nouvelle pour l'enquête Famille 2025,
descendante d'une longue lignée

Elisabeth Algava
Lucile Richet-Mastain
(DSDS - UEDS)

Présentation JMS 2022
Session 5 : Collecte

Plan de la présentation

- 1 Présentation de l'enquête Famille
- 2 Un protocole de collecte innovant
- 3 La richesse des données
- 4 Les défis et les risques

Présentation de l'enquête Famille

Enquête associée à chaque recensement depuis 1954

- Bénéficie du dispositif mis en place pour le recensement
- Spécialisée sur la fécondité et adressée aux femmes jusqu'en 1990
- Élargie à l'histoire familiale et aux hommes en 1999
- La dernière édition date de 2011 : l'enquête Famille et Logements
1ère enquête adossée à une Enquête annuelle de recensement (EAR)

Document officiel intitulé "BULLETIN SPÉCIAL POUR L'ÉTUDE DES FAMILLES". Le document est divisé en plusieurs sections :

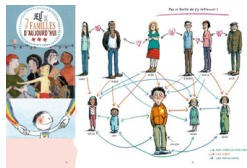
- 1. NOM ET PRÉNOM :** Champ pour l'identification de la personne.
- 2. DATE DE NAISSANCE :** Champ pour la date de naissance.
- 3. STATUT DE FAMILLE :** Liste de cases à cocher pour indiquer le statut (Marié, Célibataire, Divorcé, Veuf, etc.).
- 4. INFORMATIONS :** Champ pour des informations supplémentaires.
- 5. RENSEIGNEMENTS RELATIFS AUX ENFANTS :** Tableau à double entrée pour enregistrer les naissances et décès.

NOM	PRÉNOM	DATE DE NAISSANCE	MARIAGE		DÉCÈS	
			DATE	LIEN	DATE	LIEN
1						
2						
3						
4						
5						
6						
7						
8						
9						
10						
11						
12						
13						
14						
15						
16						
17						
18						
19						
20						

Prochaine édition : l'enquête Famille 2025

Objectifs

- Recueil d'informations détaillées sur **l'histoire familiale et conjugale**
- **Fécondité** : descendance finale, calendrier des naissances selon les générations
- **Trajectoire conjugale** selon différentes caractéristiques
- Description de la **vie familiale** : parcours de vie des enfants de parents séparés
- Analyse des **populations rares** : couples de même sexe, familles homoparentales, pères isolés, orphelinage, familles adoptives, etc.



Exploitation des résultats et publications

- L'enquête Famille 2025 appartient au **projet Lifeobs** : observatoire français des parcours de vie porté par l'Ined, regroupant 8 enquêtes sur les comportements familiaux
- **Large palette d'acteurs** : Insee au niveau national / régional, Ined, SSM, Cnaf
- **70 publications** portant sur l'enquête Famille et Logements de 2011
 - couples et familles, famille à distance, familles monoparentales, couples de même sexe
 - études régionales
 - travaux méthodologiques de comparaison (recensement, enquête Emploi)

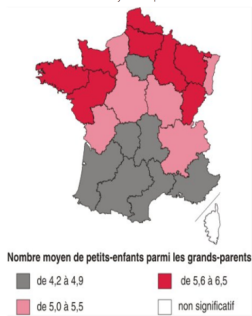
Exploitation des résultats et publications



Enquête *Famille et logements* adossée au recensement de 2011 : comment s'adapter à la nouvelle méthodologie des enquêtes annuelles et quels apports ?

Pascale Breuil-Genier *, Guillemette Buisson *,
Isabelle Robert-Bobée *, Loïc Trabat **

Figure 2b : Exemple de résultats de l'enquête Famille et Logements 2011
Nombre moyen de petits-enfants



Champ : France métropolitaine
Source : Enquête Famille et Logements 2011

Questionnaire

- Court : 4 pages A4
- Une version "Femmes", une version "Hommes"
- En cours de construction pour l'enquête 2025, avec le thème spécifique envisagé :
les solidarités familiales

Champ

- Ménages ordinaires
- Nouveauté 2025 :
élargissement aux 5 DROM

ENQUÊTE 2011 - Famille et logements
INSEE

Questionnaire
destiné aux femmes
Série de 19 ans et plus au 1^{er} janvier 2011
Ce questionnaire concerne les femmes qui ont au moins un enfant.

Mères, Mères-secrètes, quelques informations vous concernant

1 Quelle est votre date de naissance? 00 00 00 00 00 00

2 Combien de frères et de sœurs avez-vous eu au cours de votre vie? 000 000 000 000 000 000

3 Êtes-vous actuellement mariée?
Oui, avec un conjoint qui est votre époux Oui, avec un conjoint qui n'est pas votre époux Non Autre
4 Êtes-vous actuellement divorcée?
Oui, avec un conjoint qui est votre ex-époux Oui, avec un conjoint qui n'est pas votre ex-époux Non Autre

La personne avec qui vous êtes en couple (compagnon/époux)

5 Quelle est votre date de naissance? 00 00 00 00 00 00

6 Avec quel(s) statut(s) est-ce?
Mariage Pacs Union libre Autre

7 A quelle date avez-vous été marié(e)? 00 00 00 00 00 00

8 Vous êtes-vous jamais marié(e)?
Oui Non

9 Vous êtes-vous marié(e) plusieurs fois?
Oui Non

10 Êtes-vous actuellement responsable d'un ou de plusieurs enfants?
Oui Non

11 Avec quel(s) statut(s) est-ce?
Mariage Pacs Union libre Autre

12 Êtes-vous actuellement responsable d'un ou de plusieurs enfants?
Oui Non

13 Êtes-vous actuellement responsable d'un ou de plusieurs enfants?
Oui Non

14 Êtes-vous actuellement responsable d'un ou de plusieurs enfants?
Oui Non

15 Êtes-vous actuellement responsable d'un ou de plusieurs enfants?
Oui Non

16 Êtes-vous actuellement responsable d'un ou de plusieurs enfants?
Oui Non

17 Êtes-vous actuellement responsable d'un ou de plusieurs enfants?
Oui Non

18 Êtes-vous actuellement responsable d'un ou de plusieurs enfants?
Oui Non

19 Êtes-vous actuellement responsable d'un ou de plusieurs enfants?
Oui Non

20 Êtes-vous actuellement responsable d'un ou de plusieurs enfants?
Oui Non

21 Êtes-vous actuellement responsable d'un ou de plusieurs enfants?
Oui Non

22 Êtes-vous actuellement responsable d'un ou de plusieurs enfants?
Oui Non

23 Êtes-vous actuellement responsable d'un ou de plusieurs enfants?
Oui Non

24 Êtes-vous actuellement responsable d'un ou de plusieurs enfants?
Oui Non

25 Êtes-vous actuellement responsable d'un ou de plusieurs enfants?
Oui Non

26 Êtes-vous actuellement responsable d'un ou de plusieurs enfants?
Oui Non

27 Êtes-vous actuellement responsable d'un ou de plusieurs enfants?
Oui Non

28 Êtes-vous actuellement responsable d'un ou de plusieurs enfants?
Oui Non

29 Êtes-vous actuellement responsable d'un ou de plusieurs enfants?
Oui Non

30 Êtes-vous actuellement responsable d'un ou de plusieurs enfants?
Oui Non

31 Êtes-vous actuellement responsable d'un ou de plusieurs enfants?
Oui Non

32 Êtes-vous actuellement responsable d'un ou de plusieurs enfants?
Oui Non

33 Êtes-vous actuellement responsable d'un ou de plusieurs enfants?
Oui Non

34 Êtes-vous actuellement responsable d'un ou de plusieurs enfants?
Oui Non

35 Êtes-vous actuellement responsable d'un ou de plusieurs enfants?
Oui Non

36 Êtes-vous actuellement responsable d'un ou de plusieurs enfants?
Oui Non

37 Êtes-vous actuellement responsable d'un ou de plusieurs enfants?
Oui Non

38 Êtes-vous actuellement responsable d'un ou de plusieurs enfants?
Oui Non

39 Êtes-vous actuellement responsable d'un ou de plusieurs enfants?
Oui Non

40 Êtes-vous actuellement responsable d'un ou de plusieurs enfants?
Oui Non

41 Êtes-vous actuellement responsable d'un ou de plusieurs enfants?
Oui Non

42 Êtes-vous actuellement responsable d'un ou de plusieurs enfants?
Oui Non

43 Êtes-vous actuellement responsable d'un ou de plusieurs enfants?
Oui Non

44 Êtes-vous actuellement responsable d'un ou de plusieurs enfants?
Oui Non

45 Êtes-vous actuellement responsable d'un ou de plusieurs enfants?
Oui Non

46 Êtes-vous actuellement responsable d'un ou de plusieurs enfants?
Oui Non

47 Êtes-vous actuellement responsable d'un ou de plusieurs enfants?
Oui Non

48 Êtes-vous actuellement responsable d'un ou de plusieurs enfants?
Oui Non

49 Êtes-vous actuellement responsable d'un ou de plusieurs enfants?
Oui Non

50 Êtes-vous actuellement responsable d'un ou de plusieurs enfants?
Oui Non

51 Êtes-vous actuellement responsable d'un ou de plusieurs enfants?
Oui Non

52 Êtes-vous actuellement responsable d'un ou de plusieurs enfants?
Oui Non

53 Êtes-vous actuellement responsable d'un ou de plusieurs enfants?
Oui Non

54 Êtes-vous actuellement responsable d'un ou de plusieurs enfants?
Oui Non

55 Êtes-vous actuellement responsable d'un ou de plusieurs enfants?
Oui Non

56 Êtes-vous actuellement responsable d'un ou de plusieurs enfants?
Oui Non

57 Êtes-vous actuellement responsable d'un ou de plusieurs enfants?
Oui Non

58 Êtes-vous actuellement responsable d'un ou de plusieurs enfants?
Oui Non

59 Êtes-vous actuellement responsable d'un ou de plusieurs enfants?
Oui Non

60 Êtes-vous actuellement responsable d'un ou de plusieurs enfants?
Oui Non

61 Êtes-vous actuellement responsable d'un ou de plusieurs enfants?
Oui Non

62 Êtes-vous actuellement responsable d'un ou de plusieurs enfants?
Oui Non

63 Êtes-vous actuellement responsable d'un ou de plusieurs enfants?
Oui Non

64 Êtes-vous actuellement responsable d'un ou de plusieurs enfants?
Oui Non

65 Êtes-vous actuellement responsable d'un ou de plusieurs enfants?
Oui Non

66 Êtes-vous actuellement responsable d'un ou de plusieurs enfants?
Oui Non

67 Êtes-vous actuellement responsable d'un ou de plusieurs enfants?
Oui Non

68 Êtes-vous actuellement responsable d'un ou de plusieurs enfants?
Oui Non

69 Êtes-vous actuellement responsable d'un ou de plusieurs enfants?
Oui Non

70 Êtes-vous actuellement responsable d'un ou de plusieurs enfants?
Oui Non

71 Êtes-vous actuellement responsable d'un ou de plusieurs enfants?
Oui Non

72 Êtes-vous actuellement responsable d'un ou de plusieurs enfants?
Oui Non

73 Êtes-vous actuellement responsable d'un ou de plusieurs enfants?
Oui Non

74 Êtes-vous actuellement responsable d'un ou de plusieurs enfants?
Oui Non

75 Êtes-vous actuellement responsable d'un ou de plusieurs enfants?
Oui Non

76 Êtes-vous actuellement responsable d'un ou de plusieurs enfants?
Oui Non

77 Êtes-vous actuellement responsable d'un ou de plusieurs enfants?
Oui Non

78 Êtes-vous actuellement responsable d'un ou de plusieurs enfants?
Oui Non

79 Êtes-vous actuellement responsable d'un ou de plusieurs enfants?
Oui Non

80 Êtes-vous actuellement responsable d'un ou de plusieurs enfants?
Oui Non

81 Êtes-vous actuellement responsable d'un ou de plusieurs enfants?
Oui Non

82 Êtes-vous actuellement responsable d'un ou de plusieurs enfants?
Oui Non

83 Êtes-vous actuellement responsable d'un ou de plusieurs enfants?
Oui Non

84 Êtes-vous actuellement responsable d'un ou de plusieurs enfants?
Oui Non

85 Êtes-vous actuellement responsable d'un ou de plusieurs enfants?
Oui Non

86 Êtes-vous actuellement responsable d'un ou de plusieurs enfants?
Oui Non

87 Êtes-vous actuellement responsable d'un ou de plusieurs enfants?
Oui Non

88 Êtes-vous actuellement responsable d'un ou de plusieurs enfants?
Oui Non

89 Êtes-vous actuellement responsable d'un ou de plusieurs enfants?
Oui Non

90 Êtes-vous actuellement responsable d'un ou de plusieurs enfants?
Oui Non

91 Êtes-vous actuellement responsable d'un ou de plusieurs enfants?
Oui Non

92 Êtes-vous actuellement responsable d'un ou de plusieurs enfants?
Oui Non

93 Êtes-vous actuellement responsable d'un ou de plusieurs enfants?
Oui Non

94 Êtes-vous actuellement responsable d'un ou de plusieurs enfants?
Oui Non

95 Êtes-vous actuellement responsable d'un ou de plusieurs enfants?
Oui Non

96 Êtes-vous actuellement responsable d'un ou de plusieurs enfants?
Oui Non

97 Êtes-vous actuellement responsable d'un ou de plusieurs enfants?
Oui Non

98 Êtes-vous actuellement responsable d'un ou de plusieurs enfants?
Oui Non

99 Êtes-vous actuellement responsable d'un ou de plusieurs enfants?
Oui Non

100 Êtes-vous actuellement responsable d'un ou de plusieurs enfants?
Oui Non

Échantillon

- Très grande taille :
objectif de **365 000 répondants**
- Représentatif au niveau **régional**
- Tiré dans les **enquêtes annuelles de recensement** :
 - grappes de districts
dans les petites communes
 - Iris dans les grandes communes
 - zones proches des zones agents recenseurs
- 2/3 de femmes, 1/3 d'hommes
- Interrogation de toutes les femmes (resp. hommes) de 18 ans ou plus du ménage dans les zones "Femmes" (resp. "Hommes")

Année	Nombre de répondants
1954	50 000
1962	250 000
1975	250 000
1982	310 000
1990	340 000
1999	380 000
2011	365 000

Taux de réponse élevé : 84 % en 2011

Nouveauté de l'édition 2025 : une collecte multimode indispensable pour accompagner celle du recensement

- pour les répondants papier à l'enquête annuelle de recensement :
enquête Famille par papier

insertion dans le protocole de collecte du recensement, comme pour les éditions précédentes de l'enquête

- pour les répondants Internet à l'enquête annuelle de recensement :
enquête Famille par Internet

insertion dans le protocole de collecte Internet des enquêtes ménages de l'Insee (Métallica)

Un protocole de collecte innovant

Collecte papier

Filière recensement : acteurs du recensement, questionnaire enquête Famille déposé en même temps que les documents du recensement, saisie adossée à celle du recensement, etc.

Hypothèse de 30 % de répondants sous format papier

Collecte Internet

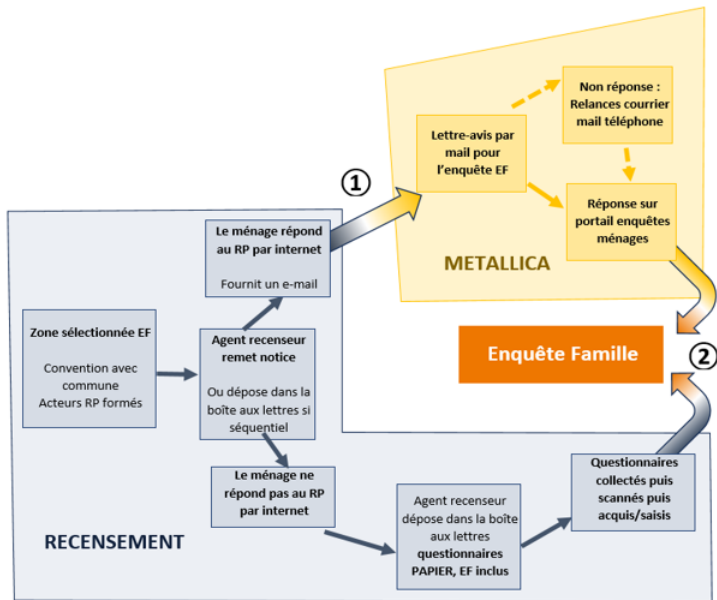
Principe : pour les logements appartenant à l'échantillon de l'EF : après avoir validé de leur réponse au RP, les personnes reçoivent un email avec le lien de connexion et l'identifiant pour répondre à l'enquête Famille

Utilisation de l'adresse mail du RP à des fins statistiques : cadre juridique prévu

Hypothèse de 70 % de répondants sous format Internet

Deux collectes entièrement distinctes / Protocole de réponse mixte

Un protocole de collecte innovant



Relance téléphonique

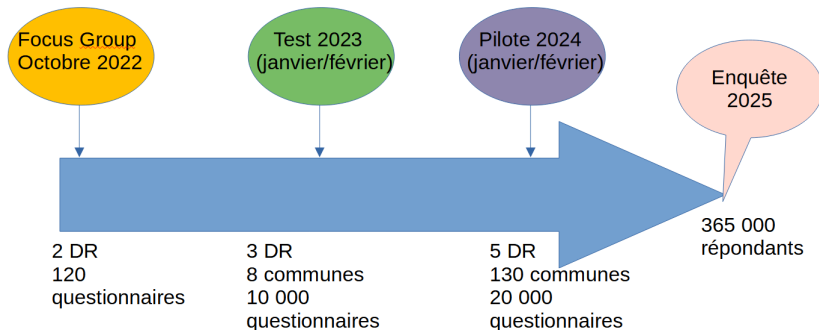
Mode de collecte séquentiel

- Sur un échantillon de non-répondants Internet selon certains critères à définir
- Questionnaire complet posé par un enquêteur par téléphone
- Instruction à mener sur la récupération du numéro de téléphone

Processus innovant pour l'Insee

- Relance téléphonique réalisée par un prestataire extérieur
- Mobilisation de l'information disponible pendant la collecte pour décider de porter l'effort sur un profil particulier avec un mode de collecte spécifique

Figure 5 : Calendrier des tests et collecte de l'enquête Famille



Réconciliation des données de l'enquête Famille

Traitements statistiques aval (apurement, codification, pondération, documentation) en portant attention aux effets de mode

Fichier cohérent quel que soit le mode de collecte

Après la collecte, des **appariements** sont prévus :

- avec le **recensement** :
 - information complète : Feuille de Logement + Bulletin(s) individuel(s) de tous les habitants du logement
 - nouveautés depuis la dernière édition de l'enquête Famille
 - état conjugal (2015) + liens entre habitants, multirésidence (2018)
 - en réflexion côté RP : PCS 2020, questions à venir dans le BI
(cf. échanges CNIS en décembre 2021, et à venir en juin 2022)

Appariements à instruire

- avec les **données fiscales**
- avec le fichier de la **CNAF** portant sur les séparations et les impayés de pensions alimentaires
- **autres données ?**

Ces appariements seront réalisés à partir du **code statistique non signifiant** (pour les données pour lesquelles ce sera possible).

Principaux défis

- Revoir l'**organisation de la collecte** : réconcilier les deux filières “recensement” et “enquêtes ménages par Internet”, et la filière de relance téléphonique
- Mettre en place la **relance téléphonique** (menée par un prestataire et sur un sous-échantillon de non répondants)
- Réaliser la collecte dans les **DROM**
- Absorber la charge importante de **connexions simultanées**

Principaux risques

- Risque **informatique** de réconciliation des deux filières “recensement” et “enquêtes ménages par Internet”, et la filière de relance téléphonique pour obtenir des résultats de qualité
- Risques liés aux **nombreux acteurs** impliqués dans le projet
- Ne pas contacter la **“bonne personne du ménage”**
- **Baisse du taux de réponse** du fait de la déconnexion de la collecte du recensement

Merci de votre attention !!
N'hésitez pas à nous contacter

Elisabeth Algava – elisabeth.algava@insee.fr
Lucile Richet-Mastain – lucile.richet-mastain@insee.fr
Isabelle Robert-Bobée – isabelle.robert-bobee@insee.fr

Division Enquêtes et études démographiques
Unité des études démographiques et sociales
DSDS