



**Programme**

# Journées de **Méthodologie** **Statistique** de l'Insee

**14<sup>e</sup> édition**

**29 > 31 MARS 2022**

**30 ANS**  
D'ÉCHANGES  
ET DE TRAVAUX  
NOVATEURS





L'Insee remercie les partenaires qui ont contribué à l'organisation de l'événement : la Direction de l'évaluation, de la prospective et de la performance (Depp) du ministère de l'Éducation nationale ; le Département des Études, de la Prospective, des Statistiques et de la Documentation (DEPSD) du ministère de la Culture ; la Direction de la recherche, des études, de l'évaluation et des statistiques (Drees) du ministère des Solidarités et de la Santé ; le Service de la donnée et des études statistiques (Sdes) du ministère de la Transition écologique ; l'Institut national d'études démographiques (Ined) qui a bénéficié d'une aide de l'État (n° ANR-10-LABX-0089) gérée par l'Agence Nationale de la Recherche ; la Direction de l'animation de la recherche, des études et des statistiques (Dares) du ministère du Travail ; le Service Statistique Ministériel de la Sécurité Intérieure (SSMSI) ; la sous-direction des Systèmes d'information et études statistiques (Sies) du ministère de l'Enseignement supérieur et de la Recherche ; le Service de la statistique et de la prospective (SSP) du ministère de l'Agriculture, de l'Agroalimentaire et de la Forêt ; l'École nationale de la statistique et de l'analyse de l'information (Ensaï) ; l'École nationale de la statistique et de l'administration économique Paris (Ensaë).

# Édito

J'ai le plaisir de vous présenter le programme de la 14<sup>e</sup> édition des Journées de Méthodologie Statistique de l'Insee qui a lieu du 29 au 31 mars 2022.

Depuis plus de 30 ans, les Journées de Méthodologie Statistique permettent de faire connaître des travaux novateurs et d'en assurer la diffusion, mais elles ont aussi une ambition pédagogique : un de leurs objectifs est que les auditeurs trouvent matière dans leurs propres travaux à mettre en œuvre les techniques exposées.

Elles s'adressent à un public diversifié, majoritairement au sein du service statistique public ou à sa périphérie, mais aussi au monde de l'enseignement et de la recherche, au secteur privé, ainsi qu'aux collègues statisticiens de l'étranger. Elles concernent les diverses composantes de l'activité du service statistique public et sont devenues au fil du temps un lieu d'échanges très apprécié. La première édition a eu lieu à Paris les 13 et 14 mars 1991 et a accueilli 160 personnes. La dernière édition qui s'est déroulée du 12 au 14 juin 2018 a enregistré environ 600 inscriptions. Cette édition du trentenaire sera également l'occasion de rendre hommage à leur créateur, Jean-Claude DEVILLE, qui nous a quittés en octobre 2021.

Crise sanitaire oblige, cette édition pourra aussi être suivie en visio-conférence, ce qui permettra, j'espère, à de nombreux auditeurs de pouvoir en bénéficier.

Je remercie en premier lieu tous les intervenants et leur co-auteurs (plus de 240) dont les travaux innovants nourrissent le contenu de ces Journées et sans qui celles-ci ne pourraient avoir lieu. Ensuite, le Comité scientifique qui les a sélectionnés et qui a construit l'architecture du programme. Enfin, les équipes de la Direction de la méthodologie et de la coordination statistique et internationale et les membres du Comité Organisation et Informatique, qui ont assuré l'organisation matérielle, la communication, l'accueil, l'administration du site [jms-insee.fr](http://jms-insee.fr) ainsi que la conception et la mise en œuvre de l'accès en distanciel. Une mention spéciale à Marc Christine qui, impliqué dans l'organisation des JMS depuis la 7<sup>e</sup> édition de décembre 2000, a coordonné avec beaucoup d'engagement cette 14<sup>e</sup> édition des JMS dans des conditions difficiles du fait de la crise sanitaire.

Je souhaite à tous les participants, qu'ils soient en présentiel ou à distance, un agréable et fructueux colloque.

**Jean-Luc TAVERNIER**  
Directeur général de l'Insee

# LES 30 SESSIONS DES JMS 2022

**Mardi 29** mars 2022 // Sessions de l'après-midi

13h15 ACCUEIL DES PARTICIPANTS

## SALLE LOUIS ARMAND

14h OUVERTURE

14h15 **SESSION SPÉCIALE  
EN HOMMAGE À JEAN-CLAUDE DEVILLE**

15h25 PAUSE

15h30 **SESSION 2 - CONFÉRENCE SPÉCIALE  
INTÉGRATION DE DONNÉES**

16h20 PAUSE

16h40 **SESSION 3  
MULTIMODE 1**

## Mercredi 30 mars 2022

### SALLE LOUIS ARMAND

### SALLE FRIEDRICH LIST

### SALLE GEORGE STEPHENSON

9h **SESSION 4  
IMPACT COVID**

**SESSION 5  
COLLECTE  
(PROTOCOLES SPÉCIFIQUES)**

**SESSION 6  
NON-RÉPONSE, IMPUTATION ET MACHINE  
LEARNING**

10h55 PAUSE

11h15 **SESSION 7  
APPARIEMENTS 1  
EXPÉRIMENTATIONS**

**SESSION 8  
ÉCONOMÉTRIE APPLIQUÉE**

**SESSION 9  
ESTIMATION DE VARIANCE**

12h25 DÉJEUNER

14h **SESSION 10  
CONFÉRENCE SPÉCIALE  
APPARIEMENTS 2  
THÉORIE**

**SESSION 11  
HISTOIRE, CONFIDENTIALITÉ, SECRET,  
DIFFUSION**

**SESSION 12  
STATISTIQUE SPATIALE ET DONNÉES  
LOCALES**

15h30 PAUSE

15h50 **SESSION 13  
ÉTUDES ÉCONOMÉTRIQUES**

**SESSION 14  
INDICES, ÉCHELLES**

**SESSION 15  
ÉCHANTILLONNAGE 1  
(THÉORIQUE)  
MÉLANGES EN L'HONNEUR DE JEAN-  
CLAUDE DEVILLE**

17h20 PAUSE

17h25 **SESSION 16  
CODIFICATION AUTOMATIQUE**

**SESSION 17  
ÉCONOMÉTRIE THÉORIQUE**

**SESSION 18  
COMPTES NATIONAUX**

18h10 **Cocktail\***

\* (Sous réserve des contraintes sanitaires en vigueur.)

# LES 30 SESSIONS DES JMS 2022

**Jeudi 31** mars 2022

	SALLE LOUIS ARMAND	SALLE FRIEDRICH LIST	SALLE GEORGE STEPHENSON
9h	SESSION 19 PRÉVISIONS, NOWCASTING	SESSION 20 ÉVALUATION DE LA COLLECTE	SESSION 21 NON-RÉPONSE ET BIAIS DE SÉLECTION
10h10	PAUSE		
10h30	SESSION 22 ÉVALUATION DES POLITIQUES PUBLIQUES	SESSION 23 DONNÉES MASSIVES, MACHINE LEARNING	SESSION 24 ÉCHANTILLONNAGES 2 (PARTICULIERS)
12h25	DÉJEUNER		
14h	SESSION 25 UTILISATION COMBINÉE DE FICHIERS ADMINISTRATIFS	SESSION 26 STATISTIQUES D'ENTREPRISES	SESSION 27 SÉRIES TEMPORELLES
15h10	PAUSE		
15h15	SESSION 28 APPARIEMENTS 3 EXEMPLES	SESSION 29 MULTIMODE 2	SESSION 30 PONDÉRATIONS, REpondÉRATIONS
16h25	PAUSE		
	SALLE LOUIS ARMAND		
16h45	SESSION FINALE HORIZON 2027 INTERVENTION D'EUROSTAT		
17h50	CLÔTURE PAR LE DIRECTEUR GÉNÉRAL DE L'INSEE		





13h15 **Accueil des participants**

## SALLE LOUIS ARMAND

### OUVERTURE

Marc CHRISTINE  
Direction de la méthodologie et de la coordination statistique et internationale (Insee, DMCSI)

### SESSION SPÉCIALE

#### en hommage à Jean-Claude DEVILLE

Président :  
Marc CHRISTINE (Insee, DMCSI)

Pascal ARDILLY (Insee, DMCSI)  
Guillaume CHAUVET (Ensaï, Irmair)  
Dominique LADIRAY, Olivier SAUTORY (Insee, DMCSI)  
Yves TILLÉ (Université de Neuchâtel)

15h25 PAUSE

### SESSION 2

#### Intégration de données

Président :  
Marc CHRISTINE (Insee, DMCSI)

Sixia CHEN (University of Oklahoma)  
David HAZIZA (University of Ottawa)

15h30

#### CONFÉRENCE SPÉCIALE UNE APPROCHE MULTI-ROBUSTE DANS LE CADRE DE L'INTÉGRATION DE DONNÉES

16h10 QUESTIONS

16h20 PAUSE

**SALLE LOUIS ARMAND**

**SESSION 3**

**Multimode 1**

Présidente :

Aurélië VANHEUVERZWYN (Médiamétrie)

Hélène GUEDJ, Axelle QUIVIGER, Sandra ZILLONIZ, Tiaray RAZAFINDRANOVA (SSMSI)

16h40

**UN PROTOCOLE INNOVANT, MULTIMODE EN DEUX PHASES, POUR MESURER LA VICTIMATION : RÉSULTATS ET PRINCIPAUX ENSEIGNEMENTS DE LA COLLECTE DE L'ENQUÊTE GENRE ET SÉCURITÉ (GENESE)**

Laura CASTELL (Insee, DMCSI)

17h00

**BIAIS DE MESURE ET BIAIS DE SÉLECTION DANS LES ENQUÊTES MULTIMODES : LES APPORTS DE L'ENQUÊTE EPICOV**

Stéphane LEGLEYE (Ensaï et CESP, Inserm)

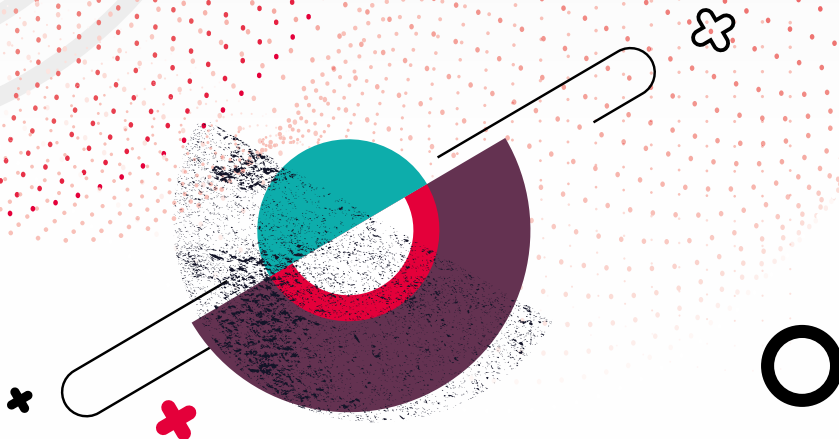
Louise VIARD-GUILLOT, Amandine NOUGARET (Insee, DSDS)

17h20

**CORRECTION DES EFFETS DE MODE ET BIAIS DE SÉLECTION : LES APPORTS D'UNE EXPERIMENTATION DE L'ENQUETE TIC (TECHNOLOGIES DE L'INFORMATION ET DE LA COMMUNICATION) EN FACE-A-FACE**

17h40

QUESTIONS



## SALLE LOUIS ARMAND

## SALLE FRIEDRICH LIST

## SALLE GEORGE STEPHENSON

### Impact Covid

Président :  
Ronan LE SAOUT (Sdes)

SESSION 4

### Collecte (protocoles spécifiques)

Présidente :  
Gwennaëlle BRILHAULT (Insee, DSDS)

SESSION 5

### Non-réponse, imputation et machine learning

Président :  
Thomas MERLY-ALPA (Ined)

SESSION 6

9h00

Guillaume BAGEIN, Muriel BARLET,  
Thomas DERUYON, Philippe RAYNAUD (Drees),  
Nathalie BAJOS,  
Josiane WARSZAWSKI (Inserm),  
François BECK (Santé Publique France),  
Aude LEDUC (Insee, DSDS),  
Nicolas PALIOD,  
Patrick SILLARD (Insee, DMCSI)

Kilian BLOCH,  
Élisabeth ALGAVA (Insee, DSDS)

**LES ENQUÊTES DE PARTICIPATION  
ÉLECTORALE : UNE COMBINAISON  
ORIGINALE DE DONNÉES  
ADMINISTRATIVES ET D'ENQUÊTE**

Mehdi DAGDOUG, Camelia GOGA  
(Université de Bourgogne Franche-Comté),  
David HAZIZA (University of Ottawa)

**FORÊTS ALÉATOIRES : D'UNE APPROCHE  
PAR MODÉLISATION ASSISTÉE  
AU TRAITEMENT DE LA NON-RÉPONSE**

**UNE ENQUÊTE EN CRISE :  
LE PROTOCOLE DE L'ENQUÊTE EPICOV**

9h20

Marie-Laure BREUILLÉ (Inrae),  
Julie LE GALLO (Agrosup Dijon),  
Alexandra VERLHIAC (Meilleurs Agents)

**MIGRATIONS RÉSIDENTIELLES  
ET CRISE DE LA COVID-19 :  
ASSISTE-T-ON À UN EXODE URBAIN ?**

Élisabeth ALGAVA,  
Lucile RICHEL-MASTAIN (Insee, DSDS)

**UNE MÉTHODOLOGIE NOUVELLE  
POUR L'ENQUÊTE FAMILLE 2025,  
DESCENDANTE D'UNE LONGUE LIGNÉE**

Damien BABET (Insee, Dese)

**IMPUTATION DE VALEURS MANQUANTES  
AVEC DES RÉSEAUX DE NEURONES :  
PRÉDICTION DES SALAIRES  
DANS L'ENQUÊTE EMPLOI**

9h40

Arthur CAZAUBIEL, Corinne DARMAILLACQ,  
Pierre LEBLANC (Insee, DSE),  
Aliette CHEPTITSKI,  
Olivier SIMON (Insee, Dese)

**APPORTS, LIMITES ET PERSPECTIVES  
DES DONNÉES DE TRANSACTIONS  
CARTE BANCAIRE CB  
DANS LE SUIVI DE L'ACTIVITÉ ÉCONOMIQUE**

Yves FRADIER (Kantar Public),  
Nicolas SAUGER (CDSP, Sciences-Po)

**PUBLIC VOICE : LE PANEL PROBABILISTE**

Khaled LARBI (Insee / Ensaie),  
David HAZIZA (University of Ottawa),  
Mehdi DAGDOUG  
(Université de Bourgogne, Franche-Comté)

**TRAITEMENT DE LA NON-RÉPONSE  
AU MOYEN DE MÉTHODES  
DE MACHINE LEARNING**

10h00

QUESTIONS

QUESTIONS

QUESTIONS

10h10

Milena SUAREZ CASTILLO (Insee, DMCSI),  
Hamid KHAOUA, Noémie COURTEJOIE (Drees)

**ESTIMATION DE L'EFFICACITÉ VACCINALE  
CONTRE LES FORMES GRAVES DE COVID-19  
PAR LA MÉTHODE DU TEST NÉGATIF**

Marine BONDON, Géraldine CHARRANCE,  
Paul COCHET, Thomas MERLY-ALPA,  
Aurélien SANTOS (Ined)

**DE LA THÉORIE À LA PRATIQUE :  
QUELQUES ENSEIGNEMENTS DE LA MISE  
EN ŒUVRE DE LA MÉTHODE  
« NETWORK SAMPLING WITH MEMORY »  
POUR ENQUÊTER AUPRÈS DES IMMIGRÉS  
CHINOIS EN ÎLE-DE-FRANCE**

Cécile WELTER-MÉDÉE,  
Simon QUANTIN (Insee, Dese)

**ESTIMATION DES MONTANTS MANQUANTS  
DE VERSEMENTS DE TVA :  
EXPLOITATION DES DONNÉES  
DU CONTRÔLE FISCAL**

10h30

Laure HEIDMANN, Lucie NEIRAC (Depp),  
Marianne FABRE (Insee, DSDS)

**ÉTUDE DES CONSÉQUENCES DE LA CRISE  
SANITAIRE SUR LA PROGRESSION DES  
RÉSULTATS DES ÉLÈVES DE PRIMAIRE**

Géraldine VIVIER (Ined)

**L'APPORT DES ENTRETIENS COGNITIFS  
À LA CONCEPTION D'UN QUESTIONNAIRE**

Luigi PIRANDELLO (Insee, DMCSI)

**TROIS PETITS PAPIERS EN QUÊTE D'AUTEUR  
PAPIER N°3 : DU REVENU DÉCLARÉ EN  
TRANCHES AU VRAI REVENU FISCAL,  
OU COMMENT ESTIMER  
UN MODÈLE ÉCONOMÉTRIQUE  
SANS DISPOSER D'OBSERVATIONS**

10h50

QUESTIONS

QUESTIONS

QUESTIONS

10h55

PAUSE



**SALLE LOUIS ARMAND**

**SALLE FRIEDRICH LIST**

**SALLE GEORGE STEPHENSON**

**Appariements 1 :  
Expérimentations**

Présidente :  
Nathalie CARON (Depp)

**SESSION 7**

Lucas MALHERBE (Insee, DMCSI)

**MÉTHODOLOGIE DES APPARIEMENTS  
DE DONNÉES INDIVIDUELLES**

**Économétrie appliquée**

Présidents :  
Laurent DAVEZIES  
et Xavier D'HAULTFŒUILLE (Ensaie-Crest)

**SESSION 8**

Odran BONNET, Tom OLIVIA,  
Lionel WILNER (Insee, Dese),  
François LE GRAND (CNRS/OFCE/Sciences-Po),  
Xavier RAGOT (EM-Lyon)

**UNE MESURE DE LA RÉPONSE  
EN CONSOMMATION  
À DES CHOCS DE REVENUS  
À PARTIR DES DONNÉES BANCAIRES**

**Estimation de variance**

Président :  
David HAZIZA (University of Ottawa)

**SESSION 9**

Lionel DELTA, Nicolas PALIOD (Insee, DMCSI)

**ESTIMATION DE LA VARIANCE  
LIÉE AU NOUVEAU PLAN DE SONDAGE  
DE L'ENQUÊTE EMPLOI EN CONTINU (EEC)**

Heïdi KOUMARIANOS (Insee, DMCSI)

**IMPACT DU NETTOYAGE DES DONNÉES  
SUR LA QUALITÉ D'UN APPARIEMENT**

Anne ALIGON, Raphaël BROUSSEAU,  
Cédric VALLÉE (Caisse Centrale de la MSA),  
Denisa BANULESCU-RADU,  
Christophe HURLIN (Université d'Orléans),  
Sylvain BENOÎT (Université Paris Dauphine)

**MODÈLE DE RÉGRESSION AVEC DOUBLE  
CENSURE EMBOÎTÉE ET DÉPENDANCES :  
UNE APPLICATION À LA DÉTECTION  
DE LA FRAUDE AUX COTISATIONS  
SOCIALES**

Guillaume CHAUVET (Ensaie, Irmarr),  
Pascal BESSONNEAU,  
Gwennaëlle BRILHAULT (Ined)  
Cédric GARCIA (Université Gustave Eiffel)

**BOOTSTRAP AVEC REMISE POUR  
L'ESTIMATION DE VARIANCE DANS  
DES ENQUÊTES AUPRÈS DE MÉNAGES.  
PRINCIPES ET EXEMPLES**

Olivier HAAG (Insee, DSDS),  
Heïdi KOUMARIANOS,  
Lucas MALHERBE (Insee, DMCSI)

**PROBABILISTES OU DÉTERMINISTES,  
DES MÉTHODES D'APPARIEMENTS  
AU BANC D'ESSAI DU PROGRAMME RÉSIL**

Damien BABEL (Insee, Dese),  
Olivier GODECHOT (CNRS, Sciences-Po),  
Marco Guido PALLADINO (Sciences-Po)

**POUR QUI SONT LES BONS SALAIRES ?  
UNE ESTIMATION DÉBIAISÉE DU RÔLE  
DES EFFETS D'APPARIEMENTS  
DANS LES INÉGALITÉS DE SALAIRE**

Jean RUBIN (Insee, Ensaie),  
Guillaume CHAUVET (Ensaie, Irmarr)

**ESTIMATION DE LA VARIANCE  
POUR UN PLAN-PRODUIT**

11h15

11h35

11h55

12h15

12h25

QUESTIONS

QUESTIONS

QUESTIONS

**Contributions  
associées**

**SESSION 5 > Collecte (protocoles spécifiques)**

Renvoi des kits d'auto-prélèvement et caractéristiques des participants au volet séro-épidémiologique de l'enquête EPICOV

Lucie DUCHESNE, Delphine RAHIB et Nathalie LYDIÉ (Santé Publique France)

**SESSION 6 > Non-réponse, imputation et machine learning**

- Limiter l'attrition dans ELIPA 2 :  
établir des fiches d'individus prioritaires

Loreline COURT, Jade HENRY et Louis-Marie NINNIN (DSED)

- Appréhender et imputer les revenus dans les DOM à partir des sources sociales et fiscales : retour d'expérience et enseignement à partir de l'enquête SRCV DOM 2018

Christian MONTEIL (Insee, Direction interrégionale La Réunion-Mayotte)



## SALLE LOUIS ARMAND

## SALLE FRIEDRICH LIST

## SALLE GEORGE STEPHENSON

### Appariements 2 - Théorie

Président : **Éric LESAGE**  
(Insee, Direction régionale Bretagne)

SESSION 10

### Histoire, confidentialité, secret, diffusion

Président :  
**Gaël de PERETTI** (DGAFF)

SESSION 11

### Statistique spatiale et données locales

Président :  
**Patrick SILLARD** (Insee, DMCSI)

SESSION 12

14h00

### CONFÉRENCE SPÉCIALE SUR LES APPARIEMENTS

Abdelnasser SAÏDI (Statistique Canada)

**REVUE DU COUPLAGE D'ENREGISTREMENTS À STATISTIQUE CANADA**

Olivier SAUTORY (Insee, DMCSI)

**TROIS DÉCENNIES DE JMS**

Gabrielle GALLIC (Insee, DDAR),  
Jeanne PAGÈS (Insee, DSDS)

**LA GÉOLOCALISATION DU RECENSEMENT DE LA POPULATION DANS LES COMMUNES MÉTROPOLITAINES DE MOINS DE 10 000 HABITANTS**

14h20

Gautier GISSLER, Abel DASYLVA (Statistique Canada)

**PERSPECTIVES FUTURES EN COUPLAGE D'ENREGISTREMENTS**

Camille BEAUREPAIRE (Insee/DGE et CMH),  
François COQUET (Ensaï, Irmар),  
Ronan LE SAOUT (Sdes et Crest-Ensaï)

**QU'EST-CE QU'UN STATISTICIEN PUBLIC ? ANALYSE HISTORIQUE DES FORMATIONS ET ANALYSE STATISTIQUE DES FICHES DE POSTE**

Martin CHEVALIER,  
Céline PILORGE (Insee, DSDS),  
Gabrielle GALLIC, Gaël GUYMARC (Insee, DDAR),  
Clément GUILLO (Insee, DMCSI)

**MÉTHODES DE CARROYAGE DU RECENSEMENT DE LA POPULATION DANS LES COMMUNES MÉTROPOLITAINES DE 10 000 HABITANTS ET PLUS**

14h40

Gautier GISSLER, Abel DASYLVA (Statistique Canada)

**PERSPECTIVES FUTURES EN COUPLAGE D'ENREGISTREMENTS**

Yacine EL BOUHAIRI, Kamel GADOUCHE,  
Rémy MARQUIER (Centre d'accès sécurisé aux données)

**APPARIEMENTS SÉCURISÉS DE DONNÉES PERSONNELLES : UN EXEMPLE POUR LA RECHERCHE**

François SÉMÉCURBE,  
Milena SUAREZ CASTILLO (Insee, DMCSI)

**ESTIMATION DE LA PRÉCISION SPATIALE DES DONNÉES DE TÉLÉPHONIE MOBILE**

15h00

Nathalie MISSÈGUE, Layla RICROCH et Alii (Drees)

**DIFFUSER UNE BASE ANONYMISÉE : UTOPIE OU RÉALITÉ ?**

Caleb CARLOSS AGUIDA, Alain MONNEREAU,  
Blandine VACQUIER, Sébastien ORAZIO (Institut Bergonié et Inserm Bordeaux),  
Hong-Phuong DANG (Ensaï, Crest)

**MODÉLISATION STATISTIQUE DU LIEN ENTRE L'EXPOSITION INDIRECTE AUX PRODUITS PHYTOSANITAIRES AGRICOLES ET LE RISQUE DE SURVENUE D'UNE HÉMOPATHIE MALIGNANTE EN FRANCE : PROPOSITION D'UNE MÉTHODE SPATIALISÉE**

15h20 QUESTIONS

QUESTIONS

QUESTIONS

15h30 PAUSE

## Contributions associées

### SESSION 11 > Histoire, confidentialité, secret, diffusion

Gestion du secret pour la diffusion grand public de cubes multidimensionnels : une expérimentation au SSM Agriculture

Michaël LEVI-VALENSIN (SSP)

### SESSION 14 > Indices, échelles

La fécondité selon le niveau de vie

Didier REYNAUD (Insee, DSDS)

### SESSION 12 > Statistique spatiale et données locales

- Le zonage en aires d'éducation : une maille géographique pour le pilotage et l'analyse du système éducatif

Olivier MONSO et Alii (Depp et Rectorats)

- L'inventaire forestier national : suivi spatio-temporel conjoint de deux populations

Olivier BOURIAUD, François MORNEAU (IGN),  
Guillaume CHAUVET (Ensaï, Irmар) et Philippe BRION (Irmар)

### SESSION 16 > Codification automatique

Identification de collectivités territoriales en utilisant un moteur de recherche indexé à partir d'RMÉS

Théo LEROY (Insee, DMCSI)

## SALLE LOUIS ARMAND

### Études économétriques

SESSION 13

Président :  
Sébastien ROUX (Insee, Dese)

Mélina HILLION (Insee, Dese, PSE),  
Édouard MAUGENDRE (Drees)

15h50

**L'EFFET DU « JOUR DE CARENCE »  
SUR LES ABSENCES POUR MALADIE  
ORDINAIRE, LA SANTÉ PERÇUE  
ET LE RECOURS AUX SOINS**

Damien EUZÉNAT (Dares)

16h10

**CONTRATS AIDÉS :  
AIDE À LA CRÉATION D'EMPLOI  
OU SIMPLE EFFET D'AUBAINE ?  
ENSEIGNEMENTS D'UNE EXPÉRIENCE  
QUASI-NATURELLE EN FRANCE**

Raphaël LARDEUX, Pierre PORA (Drees)

16h30

**PERTE D'EMPLOI, FAMILLE  
ET REDISTRIBUTION**

Pierre PORA (Drees)

16h50

**LA VIE FAMILIALE EXPLIQUE-T-ELLE  
L'ÉROSION DE L'OFFRE DE TRAVAIL  
DES INFIRMIÈRES À L'HÔPITAL ?**

QUESTIONS

17h10

PAUSE

17h20

### Codification automatique

SESSION 16

Président :  
Thierry ROCHER (Depp)

Théo LEROY, Lucas MALHERBE,  
Tom SEIMANDI (Insee, DMCSI)

17h25

**APPLICATION DE TECHNIQUES DE  
MACHINE LEARNING POUR CODER LES  
PROFESSIONS DANS LA NOMENCLATURE  
DES PROFESSIONS ET CATÉGORIES SOCIO-  
PROFESSIONNELLES 2020**

Théo LEROY (Insee, DMCSI)

17h45

**QUELQUES LIMITES DE L'ALGORITHME  
IMPLÉMENTÉ DANS L'OUTIL SICORE**

QUESTIONS

18h05

Cocktail\*

18h10

## SALLE FRIEDRICH LIST

### Indices, échelles

SESSION 14

Présidente :  
Aloïcha ACCARDO (Insee, DSDS)

Ombéline GUILLON, Camille FREPPEL,  
Adrien MONTBROUSSOUS (Insee, DSDS)

**INDICES DES PRIX À LA CONSOMMATION  
DES NUITÉES HÔTELIÈRES : L'EXPÉRIENCE  
DU WEBCRAPPING D'UNE PLATEFORME DE  
RÉSERVATION EN LIGNE**

Camille SCHWEITZER (Insee, DSDS),  
Laurie PINEL, Pauline VIROT (Drees)

**ESTIMER LE COÛT D'UN ENFANT :  
COMMENT INCLURE LA DIVERSITÉ DES  
TYPES DE FAMILLES DANS LE CALCUL DES  
ÉCHELLES D'ÉQUIVALENCE À PARTIR DE  
L'ENQUÊTE BUDGET DE FAMILLE 2017 ?**

Thierry ROCHER (Depp)

**UNE ÉCHELLE UNIDIMENSIONNELLE  
DES PCS : REVISITER LA MÉTHODOLOGIE  
DE CONSTRUCTION DE L'IPS  
(INDICE DE POSITION SOCIALE)**

Fabrice MURAT (Depp)

**PRISE EN COMPTE DU CARACTÈRE  
ORDONNÉ DES CATÉGORIES SOCIALES  
DANS LA MESURE DE LA SÉGRÉGATION**

QUESTIONS

QUESTIONS

### Économétrie théorique

SESSION 17

Président :  
Sylvain BENOÛT (Université Paris Dauphine)

Laurent DAVEZIES, Xavier D'HAULTFCEUILLE  
(Ensae-Crest, Institut Polytechnique de Paris),  
Yannick GUYONVARCH (Inrae)

**RÉSULTATS CONCERNANT LES PROCESSUS  
EMPIRIQUES DANS LES TABLEAUX  
ÉCHANGEABLES**

Laurent DAVEZIES, Xavier D'HAULTFCEUILLE  
(Ensae-Crest, Institut Polytechnique de Paris),  
Louise LAAGE (Georgetown University)

**IDENTIFICATION ET ESTIMATION DES  
EFFETS MARGINAUX DE TRAITEMENT POUR  
UN LOGIT À EFFETS FIXES**

QUESTIONS

QUESTIONS

## SALLE GEORGE STEPHENSON

### Échantillonnage 1 (théorique) Mélanges en l'honneur de Jean-Claude DEVILLE

SESSION 15

Président :  
Olivier SAUTORY (Insee, DMCSI)

Nicolas PALIOD (Insee, DMCSI)

**LA DISJONCTION DES ÉCHANTILLONS  
DES ENQUÊTES AUPRÈS DES MÉNAGES :  
DE LA THÉORIE À LA PRATIQUE**

Martin CHEVALIER, Laurent COSTA  
(Insee, DSDS)

**ÉVALUATION PAR SIMULATION  
DES PERFORMANCES DU PLAN  
DE SONDAGE DU RECENSEMENT  
À MAYOTTE**

Olivier BOURIAUD (LIF / IGN),  
Philippe BRION (Irmarr),  
Guillaume CHAUVET (Ensaï, Irmarr)

**UNE GÉNÉRALISATION DE LA MÉTHODE DE  
PARTAGE DES POIDS DANS LE CAS OÙ LA  
BASE DE SONDAGE EST CONTINUE**

Kim ANTUNEZ (Insee, DDAR),  
Vincent LOONIS (Insee, DMCSI)

**À LA RECHERCHE DU PLAN  
DÉTERMINANTAL OPTIMAL**

QUESTIONS

QUESTIONS

### Comptes nationaux

SESSION 18

Président :  
Guillaume HOURIEZ (Insee, Dese)

Mathias ANDRÉ (Insee, Dese)  
Jean-Marc GERMAIN (Insee, Direction générale),  
Michaël SICISIC (Insee, DSDS)

**MESURE DE LA REDISTRIBUTION :  
ENSEIGNEMENTS NOUVEAUX  
DES COMPTES NATIONAUX DISTRIBUÉS**

Raphaël LARDEUX (Drees)

**LA VALEUR ASSURANTIELLE  
DES TRANSFERTS PUBLICS**

QUESTIONS

QUESTIONS

## SALLE LOUIS ARMAND

## SALLE FRIEDRICH LIST

## SALLE GEORGE STEPHENSON

### Prévisions, nowcasting

SESSION 19

Président :  
Julien **POUGET** (Insee, Dese)

Alexandre **BOURGEAIS** (Insee, Dese),  
Benjamin **FAVETTO**  
(Direction Générale du Trésor)

**CONSTRUCTION D'INTERVALLES  
DE CONFIANCE ET RELECTURE DU PASSÉ  
AVEC LE MODÈLE MÉSANGE**

9h00

Guillaume **ARION** (Insee, Dese),  
Stéphanie **HIMPENS** (Insee, DMCSI),  
Théo **ROUDIL-VALENTIN** (Ensaie)

**PRÉDIRE L'ACTIVITÉ ÉCONOMIQUE  
À PARTIR D'ARTICLES DE PRESSE**

9h20

Marion **CABROL**, Kevin **FERNANDES**  
(Société Générale CIB)

**NOWCASTING PIB :  
IMPUTATION DE VARIABLES  
NON ENCORE PUBLIÉES**

9h40

10h00

QUESTIONS

10h10

PAUSE

### Évaluation de la collecte

SESSION 20

Président :  
Stéphane **LEGLEYE** (Ensaie)

Cécile **BALLINI**, Élodie **BOUQUET**,  
Amaury **DUCOLOMBIER**,  
Alexandra **LOUVET** (Dares),  
Fabrice **MURAT** (Depp)

**MOTIVER LES ENQUÊTÉS À L'AIDE  
D'INCITATIONS FINANCIÈRES :  
UNE EXPÉRIMENTATION CONDUITE  
EN FRANCE DANS LE CADRE  
DE L'ENQUÊTE INTERNATIONALE PIAAC**

Maxime **BERGEAT** (Drees)

**QUEL EST L'EFFET DE L'INCITATION  
FINANCIÈRE POUR RÉPONDRE  
AUPRÈS D'UNE POPULATION  
DE MÉDECINS GÉNÉRALISTES ?**

Marine **BONDON**, Géraldine **CHARRANCE**,  
Paul **COCHET** (Ined)  
Aude **LEDUC** (Insee, DSDS)

**APPRENDRE DES PARADONNÉES  
POUR AMÉLIORER LES PROTOCOLES  
DE COLLECTE : L'EXEMPLE D'EPICOV**

QUESTIONS

### Non-réponse et biais de sélection

SESSION 21

Président :  
Thomas **DEROYON** (Drees)

Katharina **MEITINGER** (Université d'Utrecht),  
Timothy **JOHNSON**  
(Université de l'Illinois à Chicago)

**QUELS SONT LES DÉTERMINANTS  
DE LA NON-RÉPONSE AUX QUESTIONS  
DANS UN CONTEXTE INTERNATIONAL ?**

Laura **CASTELL**, Patrick **SILLARD**  
(Insee, DMCSI)

**TRAITEMENT DU BIAIS DE SÉLECTION  
ENDOGÈNE DANS LES ENQUÊTES  
AUPRÈS DES MÉNAGES  
PAR MODÈLE DE HECKMAN**

Alejandra **ARBELAEZ AYALA**,  
Anne **BUCHER**, Pauline **GIVORD** (Dares),  
Melchior **FOSSE** (Insee, DSDS)

**CORRECTION DE LA NON-RÉPONSE  
ENDOGÈNE : UNE APPLICATION  
SUR L'ENQUÊTE POST-FORMATION**

QUESTIONS



**Contributions  
associées**

### SESSION 19 > Prévisions, Nowcasting

Trois petits papiers en quête d'auteur / Papier n°1 : modélisation de l'évolution d'une épidémie  
*Luigi PIRANDELLO (Insee, DMCSI)*

### SESSION 20 > Évaluation de la collecte

Étude de l'effet du mode de passation d'évaluations standardisées sur la performance des élèves :  
l'exemple de CEDRE mathématiques collège

*Reinaldo DOS SANTOS, Louis-Marie NINNIN, Vincent PAILLET, Franck SALLES (Depp)*

### SESSION 22 > Évaluation des politiques publiques

Quels sont les effets de l'automatisation sur le marché du travail et des produits ?

*Philippe AGHION, Céline ANTONIN, Simon BUNEL, Xavier JARAVEL (Collège de France et INSEAD, OFCE, Banque de France et Paris School of Economics, London School of Economics)*

**SALLE LOUIS ARMAND**

**SALLE FRIEDRICH LIST**

**SALLE GEORGE STEPHENSON**

**Évaluation des politiques publiques**

Présidente :  
Pauline GIVORD (Dares)

**SESSION 22**

Axelle CHARPENTIER, Fabrice MURAT,  
Thierry ROCHER, Ronan VOURC'H (Depp)

**ÉLABORATION ET MISE EN ŒUVRE D'UN DISPOSITIF AD HOC D'ÉVALUATION DE POLITIQUE PUBLIQUE : LE CAS CONCRET DE L'ÉVALUATION DE LA POLITIQUE DE DÉDOUBLEMENT DES CLASSES DE CP ET DE CEI EN ZONES D'ÉDUCATION PRIORITAIRE (2017-2021)**

Simon QUANTIN (Insee, Dese),  
Simon BUNEL (Banque de France),  
Clémence LENOIR  
(Direction générale du Trésor)

**ÉVALUATION DU DISPOSITIF JEUNE ENTREPRISE INNOVANTE (JEI). UN EXEMPLE D'APPLICATION DU MODÈLE D'ANALYSE DE SENSIBILITÉ DE ROSENBAUM**

QUESTIONS

Félix BONNETÉTE (Dares)

**L'EXPÉRIMENTATION TZCLD ET L'ENQUÊTE « QUALITÉ DE VIE DANS LES TERRITOIRES ». L'INTRODUCTION D'UNE VARIABLE ENDOGÈNE INOBSERVABLE MODIFIE-T-ELLE LES RÉSULTATS ?**

Yacine ALLAM (Cesaer)

**IS IT WORTH VOTING IN LOCAL ELECTIONS ? EVIDENCE FROM FRENCH MUNICIPALITIES**

Capucine CHAPEL (Cesaer)

**QUELLE TAILLE POUR NOS PARCS URBAINS ? ANALYSE QUASI-EXPÉRIMENTALE DE LA VALORISATION ENVIRONNEMENTALE DES CITADINS SUR DONNÉES DES OBSERVATOIRES LOCAUX DES LOYERS EN FRANCE**

QUESTIONS

DÉJEUNER

**Données massives, machine learning**

Présidente :  
Élise COUDIN (Insee, DMCSI)

**SESSION 23**

Martin REGNAUD, Marie-Laure BREUILLÉ,  
Julie LE GALLO (Cesaer, Université de Bourgogne Franche-Comté)

**APPRÉHENDER LA RENTABILITÉ LOCATIVE POUR COMPRENDRE LES MÉCANISMES QUI SOUS-TENDENT LES LOYERS ET LES PRIX À L'AIDE DE MÉTHODES DE MACHINE LEARNING**

Maxime BERGEAT (Drees),  
Anca BOBOC (Orange Labs)

**ANALYSE DES COMMUNICANTS PIVOTS À PARTIR DES DONNÉES MASSIVES DE COMMUNICATION**

QUESTIONS

Laura GAIMARD (Insee, DSE),  
Adem KHAMALLAH  
(Insee, PSAR Analyse Territoriale)

**EXTRACTION AUTOMATIQUE DE DONNÉES ISSUES D'IMAGES SCANNÉES : UNE ILLUSTRATION PAR LES COMPTES SOCIAUX D'ENTREPRISES**

Mathias ANDRÉ, Olivier MESLIN (Insee, Dese)

**ESTIMATION DE LA VALEUR DU PATRIMOINE IMMOBILIER DES MÉNAGES À PARTIR DE DONNÉES EXHAUSTIVES**

Maëlys BERNARD, Zoé GALLOS (SSMSI)

**DÉTECTION DES INFRACTIONS RELEVANT DE LA CYBERDÉLINQUANCE À PARTIR D'UNE ANALYSE TEXTUELLE DES MANIÈRES D'OPÉRER**

QUESTIONS

**Échantillonnages 2 (particuliers)**

Président :  
Emmanuel GROS (Insee, DMCSI)

**SESSION 24**

Thomas SAUVAGET (SSP),  
Thomas DEROYON (Drees),  
Thomas MERLY-ALPA (Ined)

**L'ENQUÊTE EMPLOI EN CONTINU 2019-2028 : ÉTUDE DU SECOND DEGRÉ DU PLAN DE SONDAGE**

Julien JAMME (Insee, DMCSI),  
Cyril FAVRE-MARTINOZ (Insee, DSDES),  
Édouard FABRE, Joachim TIMOTÉO  
(Insee, Direction Interrégionale La Réunion-Mayotte)

**MÉTHODOLOGIE D'ÉCHANTILLONNAGE DE LA FUTURE ENQUÊTE EMPLOI EN CONTINU À MAYOTTE**

QUESTIONS

Thomas MERLY-ALPA (Ined),  
Nicolas PALIOD (Insee, DMCSI),  
Willy THAO KHAMSING (Insee, DSDES)

**ÉCHANTILLONNAGE DE L'ENQUÊTE TRAJECTOIRES ET ORIGINES 2**

Maxime SIMONOVICI  
(Insee, Direction Régionale Centre-Val de Loire)

**CALCUL D'ALLOCACTIONS DE L'ENQUÊTE PRATIQUES CULTURALES EN VITICULTURE 2019**

Mathieu BAUDRY (Sies),  
Thomas MERLY-ALPA (Ined),  
Jean-Philippe RATHLE (Sdes)

**OBSERVER LA RÉNOVATION ÉNERGÉTIQUE PAR DES ENQUÊTES STATISTIQUES : L'EXEMPLE DE TREMI 2020**

QUESTIONS

## SALLE LOUIS ARMAND

## SALLE FRIEDRICH LIST

## SALLE GEORGE STEPHENSON

### Utilisation combinée de fichiers administratifs

Président :  
Lucas MALHERBE (Insee, DMCSI)

SESSION 25

### Statistiques d'entreprises

Président :  
Olivier HAAG (Insee, DSDS)

SESSION 26

### Séries temporelles

Président :  
Dominique LADIRAY

SESSION 27

Nathalie CARON, Loïc MIDY (Depp)

**ENJEUX STATISTIQUES DU SYSTÈME D'INFORMATION INSERJEUNES SUR L'INSERTION PROFESSIONNELLE**

Hervé BACHERÉ, Benoît MIROUSE (Insee, PSAR Études Économiques Régionales), Zoé BRASSIER (Ensaë)

**DÉCOMPOSITION DE L'ÉVOLUTION DE L'EMPLOI PAR CATÉGORIE D'ENTREPRISES : COMPARAISON DES MÉTHODES ET APPLICATION À L'ÉCONOMIE FRANÇAISE**

Bruno DARDAILLON, Frédéric GRESSELIN (DREAL Normandie et Université de Caen-Normandie)

**L'APPORT DE L'ANALYSE EN COMPOSANTES INDÉPENDANTES (ACI) DANS L'IDENTIFICATION DES SIGNAUX ISSUS DE SÉRIES TEMPORELLES**

14h00

Thierry GUILLAUME (SSP)

**REFONTE DE LA BASE DE SONDAGE DES EXPLOITATIONS AGRICOLES : VERS UNE UTILISATION ACCRUE DES FICHIERS ADMINISTRATIFS**

Gaëlle CHAILLOT (Insee, Pôle Ingénierie Statistique d'Enquêtes), Sandrine FIRQUET (Insee, DSE)

**PASSER DE LA DÉFINITION JURIDIQUE À LA DÉFINITION ÉCONOMIQUE DE L'ENTREPRISE DANS LES ENQUÊTES : ILLUSTRATION À PARTIR DE L'ENQUÊTE CIS**

Alain QUARTIER-LA-TENTE (Insee, Dese et LEMNA)

**ESTIMATION EN TEMPS RÉEL DE LA TENDANCE-CYCLE : APPORT DE L'UTILISATION DES FILTRES ASYMÉTRIQUES DANS LA DÉTECTION DES POINTS DE RETOURNEMENT**

14h20

Anne BUCHER, Mathieu CHABAUD, Pauline GIVORD, Alexandra LOUVET (Dares)

**ESTIMER LES RETOURS À L'EMPLOI APRÈS UNE FORMATION POUR LES PERSONNES EN RECHERCHE D'EMPLOI : L'APPORT DES DONNÉES « FORCE »**

Frédéric AUTRAN, Ludovic BESSON (Insee, Direction interrégionale La Réunion – Mayotte)

**REFONTE DU DISPOSITIF D'ÉLABORATION DES STATISTIQUES STRUCTURELLES D'ENTREPRISES À MAYOTTE**

Anna SMYK (Insee, DMCSI)

**DÉSAISONNALISATION DE SÉRIES LONGUES : L'APPORT DES MODÈLES STRUCTURELS**

14h40

15h00 QUESTIONS

QUESTIONS

QUESTIONS

15h10 PAUSE



### SESSION 26 > Statistiques d'entreprises

- L'industrie de défense : l'éclairage de la première enquête statistique en France, l'enquête sur les entreprises des industries de défense (EID)

Matthieu WYCKAERT (OED)

- Le redressement d'une enquête entreprises auprès d'une population atypique : le cas de l'enquête R&D auprès des entreprises

Thomas BALCONE, Charles DEULIN, Lisa KERBOUL (Sies)

### SESSION 27 > Séries temporelles

Trois petits papiers en quête d'auteur / Papier n°2 : comparaison des profils temporels d'évolution d'une épidémie entre deux zones géographiques

Luigi PIRANDELLO (Insee, DMCSI)

### SESSION 28 > Appariements 3. exemples

Trajam : un panel administratif repondéré pour prendre en compte l'absence de clef d'appariement

Marie BOREL, Cindy REIST, Meddy KACY (Dares)

### SESSION 30 > Pondérations, repondérations

Redressements de l'enquête complémentaire sur les 3<sup>èmes</sup> générations non européennes (Te02-G3)

Olivier GUIN, Pierre TANNEAU, Willy THAO KHAMSING (Insee, DMCSI et DSDS)

**SALLE LOUIS ARMAND**

**SALLE FRIEDRICH LIST**

**SALLE GEORGE STEPHENSON**

**Appariements 3 - Exemples**

**SESSION 28**

Présidente :  
Heïdi KOUMARIANOS (Insee, DMCSI)

Jérémy L'HOURL (Insee, DMCSI et Ensae-Crest),  
Corentin TREVIN (Sdes et Ensae-Crest)

**MODÉLISATION DE L'APPARTENANCE AU  
PARC DES VÉHICULES  
ROUTIERS ET DE SON UTILISATION**

15h15

**Multimode 2**

**SESSION 29**

Président :  
Aurélien DAUBAIRE (Insee, DSDES)

Nicolas BOUVET, Gaëlle DABET,  
Émilie GAUBERT, Manon OLARIA, Inès OUIJA,  
Zora MAZARI, Mélanie VIGNALE  
Émmelie-Louise WIERUP (Céreq)

**CONCEPTION ET ÉVALUATION  
D'UN OUTIL DE COLLECTE MULTIMODE  
(INTERNET/TÉLÉPHONE) : QUELLES  
SPÉCIFICITÉS POUR QUELS RÉSULTATS ?**

15h35

Lino GALIANA, Lionel WILNER (Insee, Dese),  
Milena SUAREZ CASTILLO (Insee, DMCSI)

**ENRICHISSEMENT DE DONNÉES  
DE CAISSES À PARTIR D'INFORMATIONS  
NUTRITIONNELLES :  
UNE APPROCHE PAR APPARIEMENT FLOU  
SUR DONNÉES DE GRANDE DIMENSION**

15h55

Lorie DUDOIGNON (Médiamétrie),  
Flavien ALLEAUME (Médiamétrie et Insee,  
Direction Régionale de Normandie)

**AUDIMÉTRIE PORTÉE ET PRISE  
EN COMPTE DES NOUVEAUX MODES  
DE CONSOMMATION RADIO : EXEMPLE DE  
L'ÉCOUTE AU CASQUE**

16h15

QUESTIONS

Gaëlle DABET, Zora MAZARI, Inès OUIJA  
(Céreq)

**ESTIMATION ET DÉCOMPOSITION  
DE L'EFFET DE MODE  
DANS LES ENQUÊTES MULTIMODES  
(INTERNET/TÉLÉPHONE)**

Agathe ROSENZWEIG (SSMSI et Ensae),  
Tiaray RAZAFINDRANOVONA, Hélène GUEDJ,  
Axelle QUIVIGER, Sandra ZILLONIZ (SSMSI)

**EFFETS DE MODE RELATIFS AUX  
VICTIMATIONS ET AUX PERCEPTIONS EN  
MATIÈRE DE SÉCURITÉ : ESTIMATIONS À  
PARTIR DE L'ENQUÊTE GENRE ET SÉCURITÉ  
(GENESE)**

QUESTIONS

**Pondérations,  
repondérations**

**SESSION 30**

Président :  
Vincent LOONIS (Insee, DMCSI)

Lionel QUALITÉ  
(Université de Neuchâtel et OFS)

**DÉFINIR SIMPLEMENT UNE VALEUR  
MINIMALE POUR LES POIDS DE CALAGE  
AVEC CALMAR (OU UN AUTRE LOGICIEL)**

Olivier GUIN (Insee, DMCSI),  
Willy THAO KHAM SING (Insee, DSDES)

**REDRESSEMENTS DE L'ENQUÊTE  
TRAJECTOIRES ET ORIGINES 2**

Henri BODET (Insee, Pôle Ingénierie  
Statistique d'Enquêtes),  
Arnaud FIZZALA (Insee, DMCSI)

**UTILISATION DES PROBABILITÉS  
D'INCLUSION EXACTES  
POUR LE SONDAGE INDIRECT  
EN POPULATION ASYMÉTRIQUE**

QUESTIONS

16h25

PAUSE

**SALLE LOUIS ARMAND**

**SESSION FINALE**

**Horizon 2027**

Président :  
Jean-Pierre CLING (Insee, DMCSI)

16h45

Emanuele BALDACCI (Eurostat),  
Sylvie LAGARDE (Insee, DMCSI)

17h35

DÉBAT & QUESTIONS

**CLÔTURE**

Jean-Luc TAVERNIER  
Directeur général de l'Insee

17h50

# Les établissements et structures représentés par les intervenants, contributeurs et présidents de sessions

- Agrosup Dijon
- Banque de France
- Caisse Centrale de la MSA
- Centre d'études et de recherches sur les qualifications (Céreq)
- Centre d'Économie et de Sociologie Appliquées à l'Agriculture et aux Espaces Ruraux (Cesaer)
- Centre de recherche en Épidémiologie et Santé des Populations (CESP)
- Centre national de la recherche scientifique (CNRS)
- Centre de recherche en économie et statistique (Crest)
- Collège de France
- Direction de l'animation de la recherche, des études et des statistiques (Dares) du ministère du Travail
- Direction de l'évaluation, de la prospective et de la performance (Depp) du ministère de l'Éducation nationale
- Direction générale de l'Administration et de la Fonction publique (DGAFP)
- Direction générale du Trésor (DGT)
- Direction régionale de l'environnement, de l'aménagement et du logement (DREAL) Normandie
- Direction de la recherche, des études, de l'évaluation et des statistiques (Drees) du ministère des Solidarités et de la Santé
- Département des statistiques, des études et de la documentation (DSED), service statistique ministériel de l'immigration
- EM Lyon Business school
- École nationale de la statistique et de l'administration économique (Ensaë)
- École nationale de la statistique et de l'analyse de l'Information (Ensaï)
- Eurostat
- Georgetown University
- Groupe des Écoles Nationales d'Économie et Statistique (Genes) - Centre d'accès sécurisé aux données (CASD)
- Institut national d'études démographiques (Ined)
- Institut européen d'administration des affaires (INSEAD)
- Institut national de la statistique et des études économiques (Insee)
- Institut national de recherche pour l'agriculture, l'alimentation et l'environnement (Inrae)
- Institut national de la santé et de la recherche médicale (Inserm)
- Institut Bergonié
- Institut Polytechnique de Paris
- Institut de recherche mathématique de Rennes (Irmr)
- Kantar Public
- Laboratoire d'économie et de management de l'Université de Nantes (Lemna)
- Laboratoire de l'Inventaire Forestier (LIF) - Institut national de l'information géographique et forestière (IGN)
- London School of Economics
- Médiamétrie
- Meilleurs Agents
- Observatoire économique de la défense (OED)
- Observatoire français des conjonctures économiques (OFCE)
- Office fédéral de la statistique (OFS)
- Orange Labs
- Paris School of Economics
- Rectorat d'Aix-Marseille
- Rectorat de Grenoble
- Rectorat de Lille
- Rectorat de Nantes
- Rectorat de Reims
- Santé Publique France
- Sciences-Po Centre de Données Socio-Politiques (CDSO)
- Service de la donnée et des études statistiques (Sdes)
- Sous-direction des systèmes d'information et des études statistiques (Sies) du ministère de l'Enseignement supérieur et de la Recherche
- Société Générale CIB
- Service Statistique Ministériel de la Sécurité Intérieure (SSMSI)
- Service de la Statistique et de la Prospective (SSP) du ministère de l'Agriculture
- Statistique Canada
- Université d'Orléans
- Université d'Utrecht
- Université de Bourgogne Franche-Comté
- Université de Caen-Normandie
- Université de l'Illinois
- Université de Neuchâtel
- Université Gustave Eiffel
- Université Paris Dauphine
- University of Oklahoma
- University of Ottawa



# Les comités des Journées de Méthodologie Statistiques

La coordination générale des JMS est assurée par **Marc CHRISTINE**,  
Direction de la Méthodologie et de la coordination statistique et internationale de l'Insee

## Le comité scientifique

Le comité scientifique est chargé de la sélection des contributions, de la préparation du programme des sessions et de la relation avec les auteurs et les présidents de session.

### Composition

Gwennaëlle BRILHAULT (Insee, DSDS)

Nathalie CARON (Depp)

Marc CHRISTINE (Insee, DMCSI)

Élise COUDIN (Insee, DMCSI)

Thomas DEROYON (Drees)

Ronan LE SAOUT (GENES, Ensa)

Éric LESAGE (Insee, DR de Bretagne)

Sébastien ROUX (Insee, Dese)

Olivier SAUTORY (Insee, DMCSI)

Amandine SCHREIBER (SSM Culture)

Patrick SILLARD (Insee, DMCSI)

Aurélien VANHEUVERZWYN (Médiamétrie, représentant la Société Française de Statistique)

## Le comité organisation et informatique

Il est chargé :

- de l'organisation matérielle et du budget du colloque (location de salles, cocktail, déjeuner des orateurs...);
- de la communication (identité graphique, kit communication, relais sur les outils numériques...);
- de l'accueil, de la logistique et du déroulement du colloque ;
- de l'actualisation, de la maintenance et de l'administration du site Internet dédié et de la mise en ligne des documents relatifs aux contributions des auteurs (résumés, articles, diaporamas, éventuellement vidéos) ;
- du suivi de la conception et de la mise en œuvre des modalités de réalisation en distanciel.

### Composition

Marc CHRISTINE (Insee, DMCSI)

Franck COTTON (Insee, DSI)

Colette GALANT (Insee, DMCSI)

Jean-Claude HIBERT (Insee, DMCSI)

Carine ISAMBERT (Insee, DDAR)

Guillaume LAHI (Insee, DMCSI)

Mylène LE FUR (Insee, DDAR)

Martine MAESTRATI (Insee, DDAR)

## Maîtrise d'ouvrage déléguée pour la conception de l'organisation en distanciel

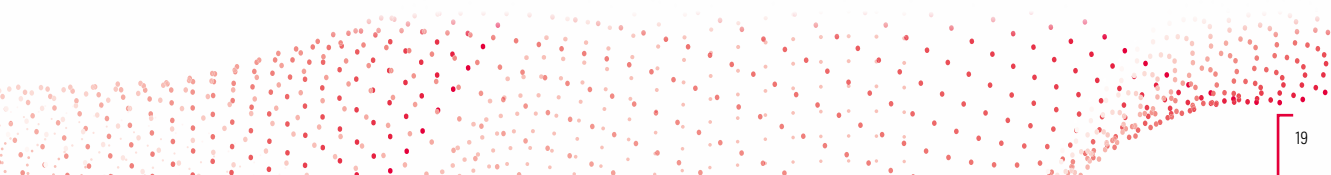
Pascal ARDILLY (Insee, DMCSI)

Cécile MÉNARD (Insee, Ucat)

# NOTES

A series of horizontal dashed lines for writing notes.





## En partenariat avec

