

13es Journées de Méthodologie Statistique

*Le rôle des origines dans la persistance des
inégalités d'emploi et de salaire*

Elika Athari (Insee-UEDS)

Yaël Brinbaum (Cnam- Lise- Ceet)

Jérôme Lê (Insee- UEDS)



1- Introduction

- ✓ Développement des recherches sur la situation sur le marché du travail des immigrés et des descendants d'immigrés en France
 - ✓ Difficultés particulières dans l'accès à l'emploi des personnes d'origine maghrébine et des autres pays d'Afrique
 - ✓ Silberman et Fournier, 1999; Brinbaum et Werquin, 1997, 2004; Meurs et al., 2005, 2006; Frickey et Primon, 2006; Silberman et al., 2007; Lefranc, 2010 ; Aeberhardt et al., 2010 ; Brinbaum et Guégnard, 2012 ; Minni et Okba, 2012 ; Brinbaum et Issehnane, 2015 ; Boutchenik et Lê, 2017 etc.
 - ✓ Dans une moindre mesure au niveau des salaires
 - ✓ Dupray et Moullet, 2004; Bouhmadi et Giret, 2005; Aeberhardt et al., 2010 ; Muller et Rathelot, 2010, Bechichi et al, 2015; Meurs et al., 2016; Aeberhardt et al., 2017.
- ✓ Ces recherches traitent généralement séparément la question des immigrés et des descendants d'immigrés
 - ✓ par manque de données et pour des raisons méthodologiques
 - ✓ Difficultés de comparaisons
 - ✓ Etudes centrées le plus souvent sur les descendants d'immigrés : nés, socialisés et scolarisés en France, ils peuvent être comparés à leurs pairs sans ascendance migratoire
 - ✓ Difficultés spécifiques des immigrés : problème de reconnaissance des “qualifications” étrangères et sa transférabilité en termes de compétences (Damas de Matos & Liebig, 2014). Maîtrise de la langue (Bechichi et al., 2015), barrières administratives liées à la nationalité (Fougère, Safi, 2005), effets de réseaux etc. (par ex. Chiswick et Miller, 2014).

Objectifs

- ✓ Mesurer l'évolution des inégalités d'emploi et de salaire entre la première et la deuxième génération d'immigrés
 - ✓ Méthodologie : comparer chacune des deux générations d'une même origine aux personnes sans ascendance migratoire, sans tenir compte des difficultés spécifiques aux immigrés.
 - ✓ Méthode de DiNardo, Fortin, Lemieux (1996)
 - ✓ À partir des enquêtes Emploi cumulées de 2013-2017
 - ✓ Par origine fine et par sexe.
 - ✓ À partir de données récentes (après la crise)

Source, champ et définitions

- ✓ L'Enquête Emploi en Continu (EEC)
- ✓ Données cumulées de 2013 à 2017.

- ✓ **Champ de l'étude:**
- ✓ Personnes âgées de 18 à 59 ans ayant terminé leurs études initiales vivant en France métropolitaine (ménages ordinaires).

- ✓ **Définitions:**
 - ✓ Immigré: personne née étrangère à l'étranger
 - ✓ Descendant d'immigré(s): personne née en France, dont au moins un des parents est immigré
 - ✓ Personne sans ascendance migratoire : ni immigré, ni descendant

 - ✓ Origines : Europe du Sud, Maghreb, autres pays d'Afrique , Turquie, Asie du Sud-Est, autres pays du monde.
 - ✓ Génération : immigrés / descendants d'immigrés.



Nombre d'observations par origine et par champ

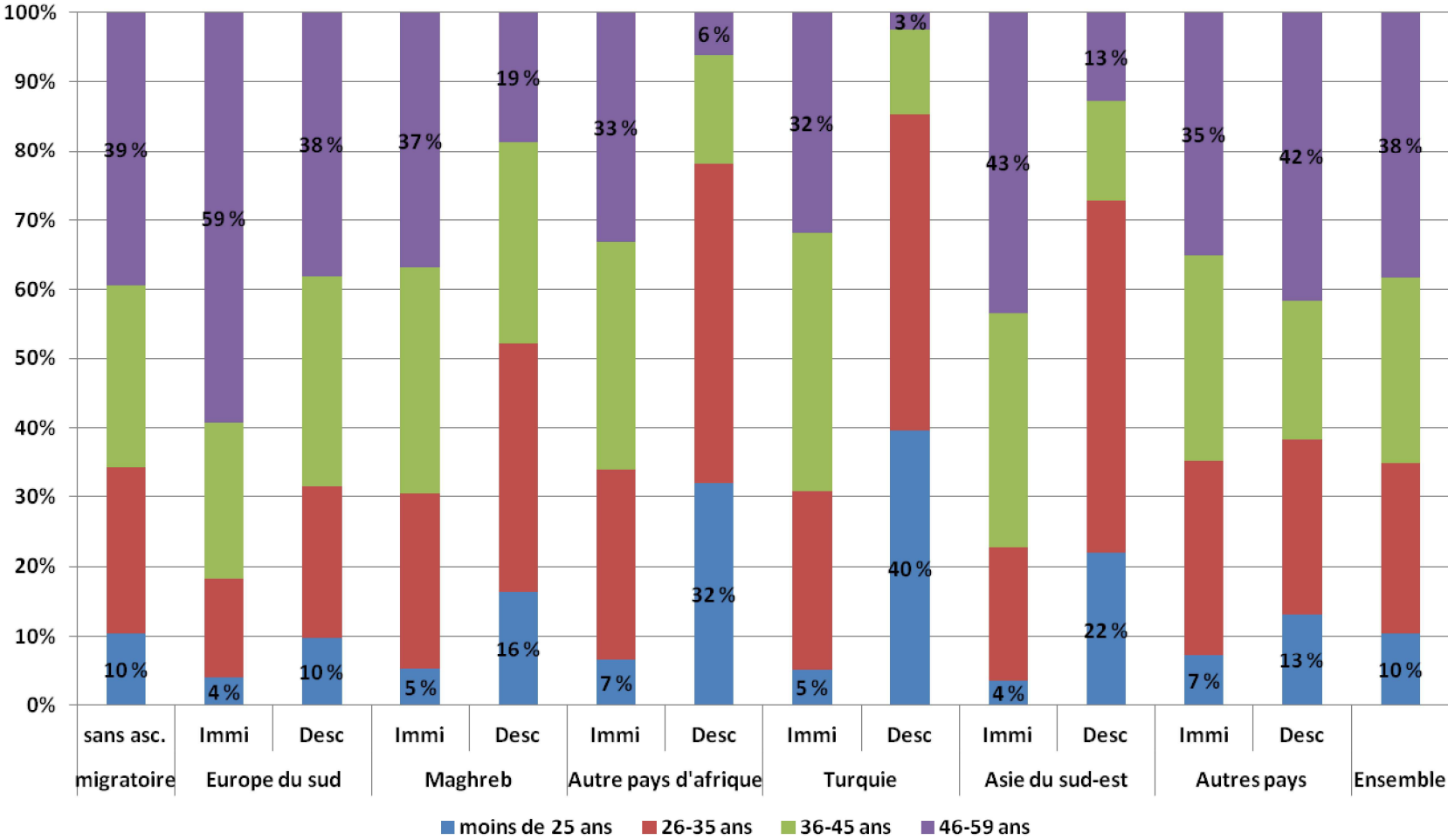
Tableau A :

	Sans ascendance migratoire		Europe du sud		Maghreb			
	Nb obs total	Nb obs de salaire	Nb obs total	Nb obs de salaire	Nb obs total	Nb obs de salaire		
Personnes sans ascendance migratoire	875 060	168 914						
Descendants d'immigré(s)			41 375	8 080	31 824	4 914		
Immigrés			17 838	3 344	36 555	4 363		

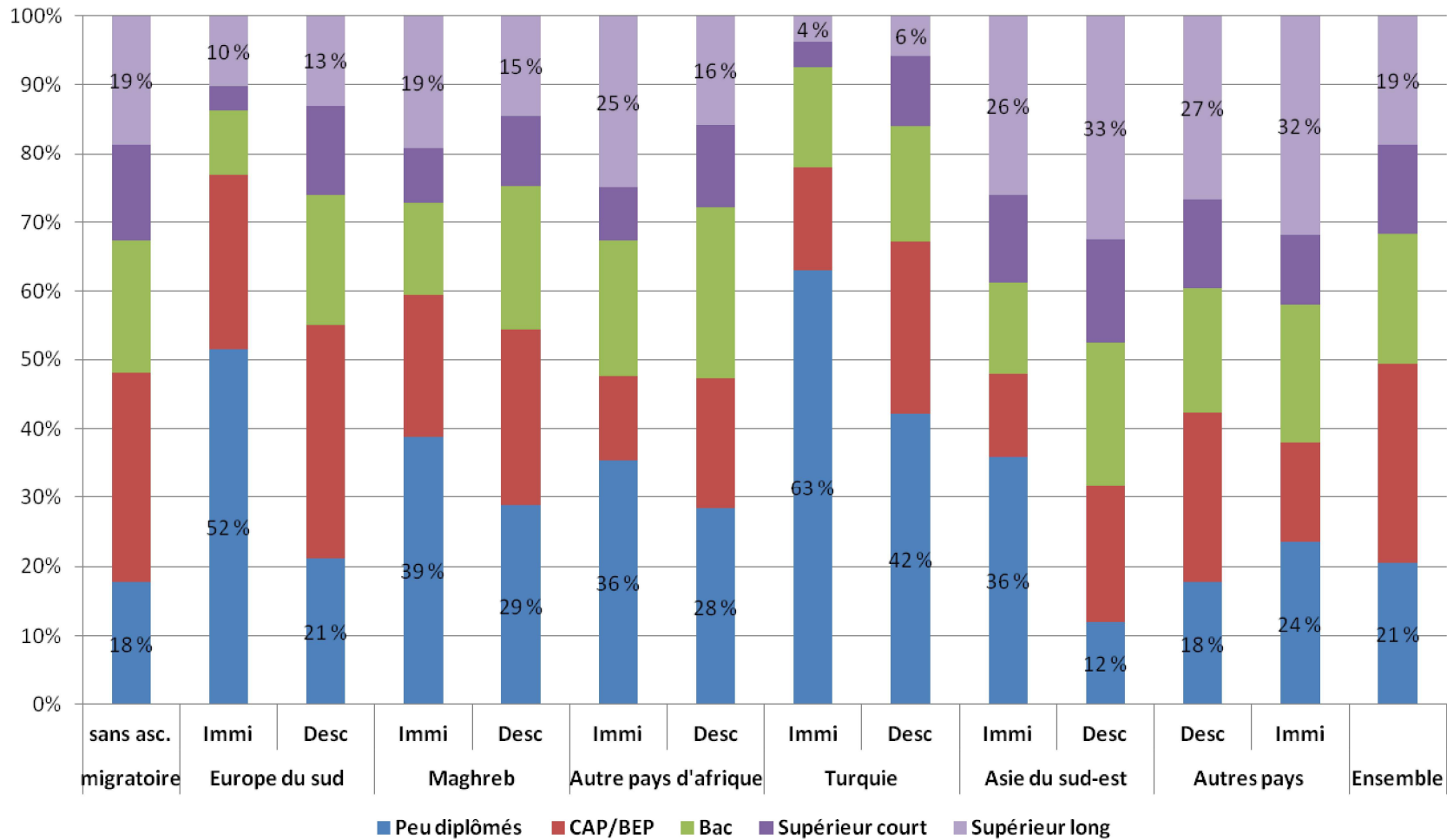
	Autres pays d'Afrique		Turquie		Asie du sud-est		Autres pays du monde	
	Nb obs total	Nb obs de salaire	Nb obs total	Nb obs de salaire	Nb obs total	Nb obs de salaire	Nb obs total	Nb obs de salaire
Descendants d'immigré(s)	5 723	946	2 863	355	2 291	474	15 434	2 849
Immigrés	18 134	2 716	6 719	733	3 920	659	27 917	3 822



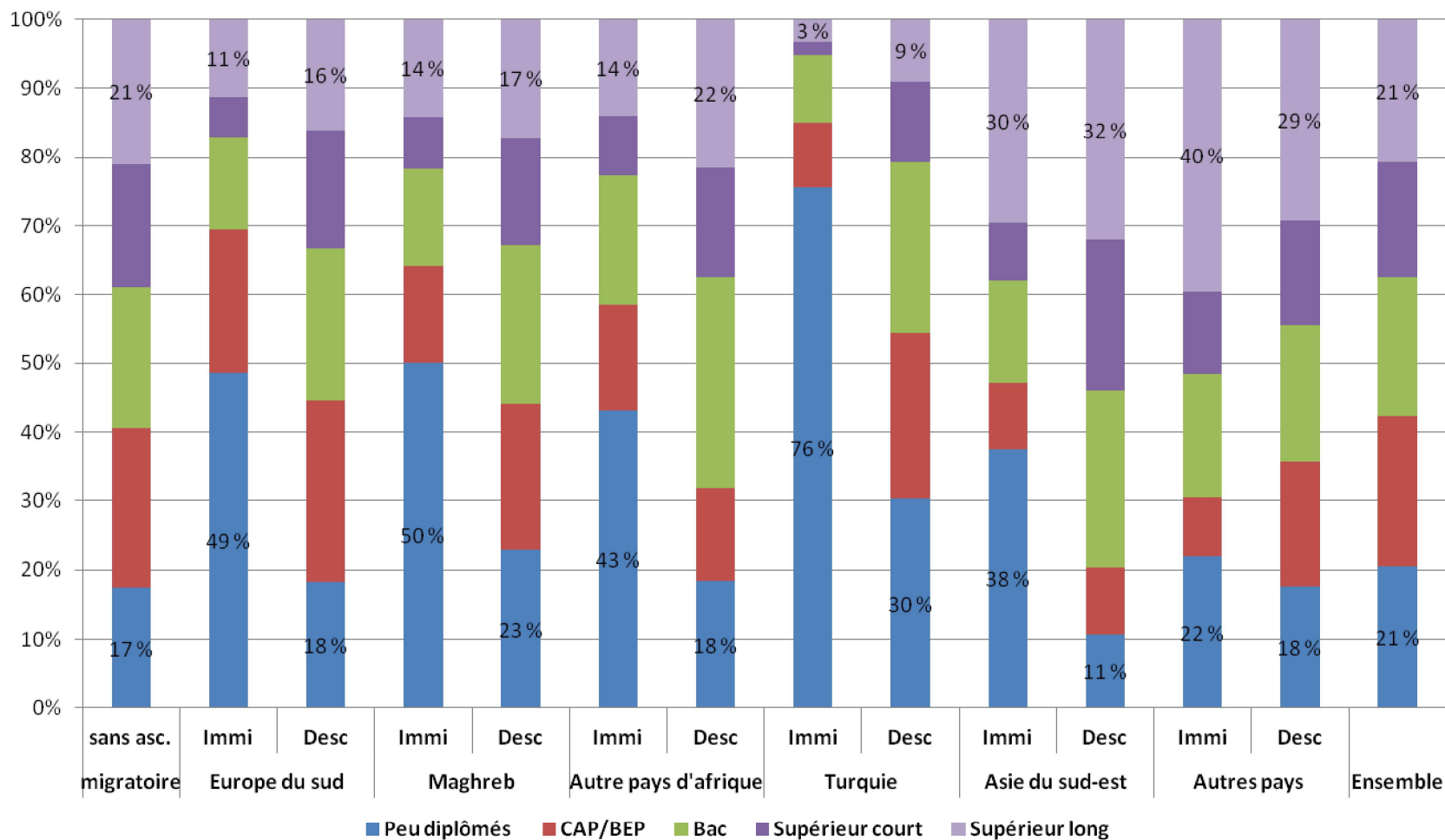
Structure par âge selon l'origine et la génération



Niveau de diplôme par origine et génération parmi les hommes



Niveau de diplôme par origine et génération parmi les femmes

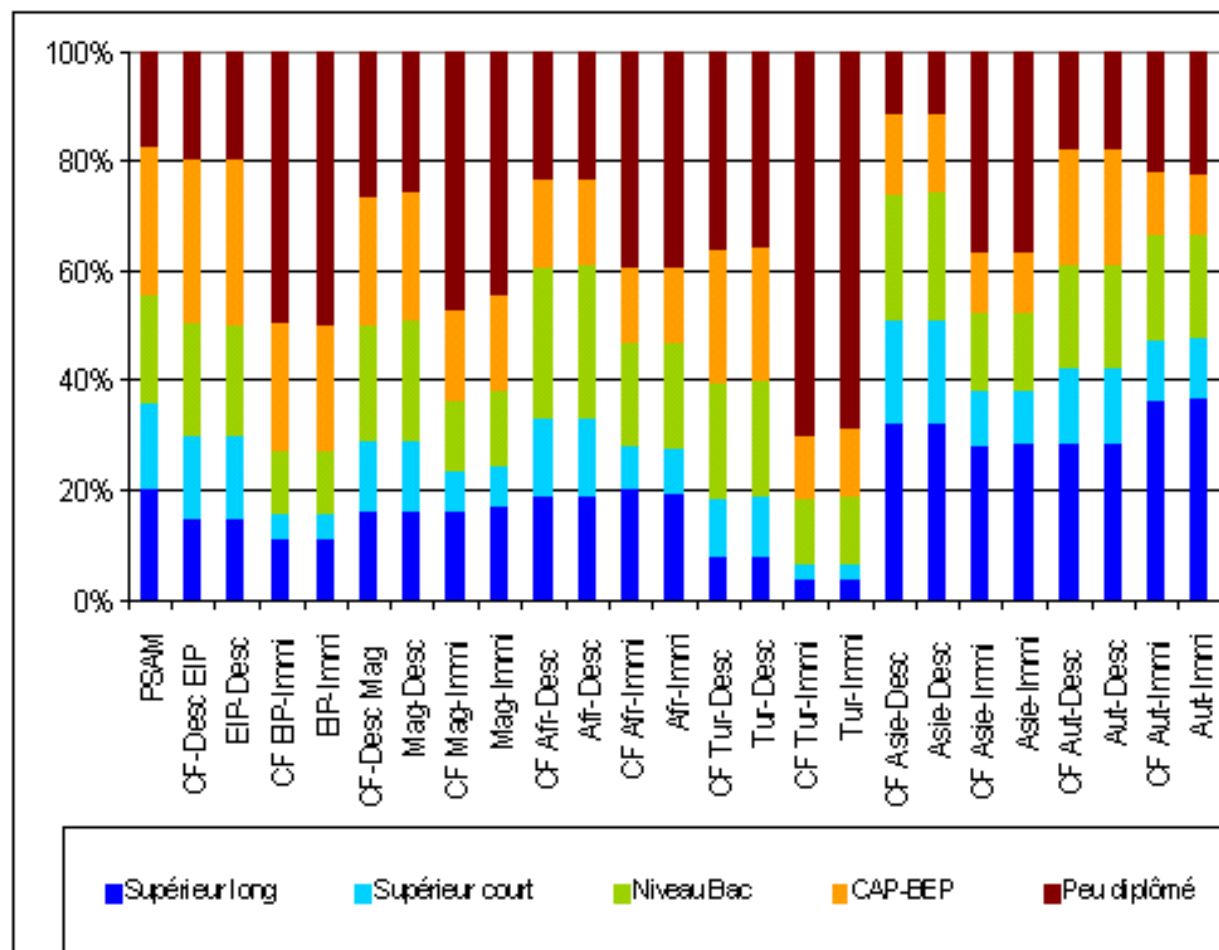


2-Méthodologie

- ✓ Méthode DiNardo, Fortin et Lemieux (1996):
 - ✓ On repondère un groupe de référence (personnes sans ascendance migratoire) en fonction des caractéristiques d'un autre groupe
 - ✓ 12 groupes considérés (6 origines *2 générations). On obtient 12 distributions contrefactuelles pour chaque indicateur
 - ✓ Caractéristiques observables incluses : expérience, niveau de diplôme fin, lieu de résidence (ZUS, Île-de-France) + variables propres à chaque indicateur.
 - ✓ Caractéristiques spécifiques aux immigrés non incluses (maîtrise de la langue, reconnaissance du diplôme, nationalité, etc.)

2-Méthodologie (suite)

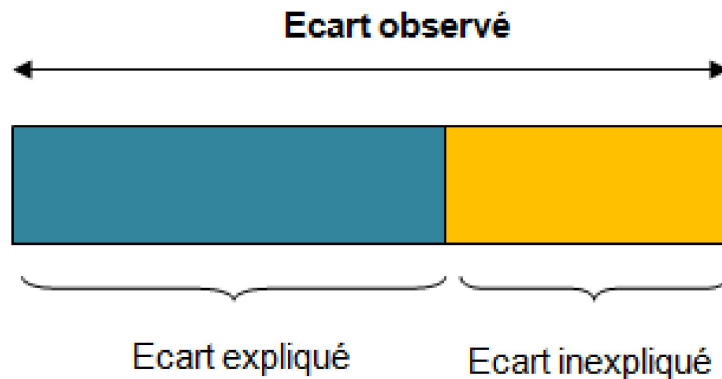
Figure 1: Exemple de repondération pour le niveau de diplôme



Champ: personnes de 18 à 59 ans ayant terminé leurs études, France métropolitaine

2-Méthodologie (suite)

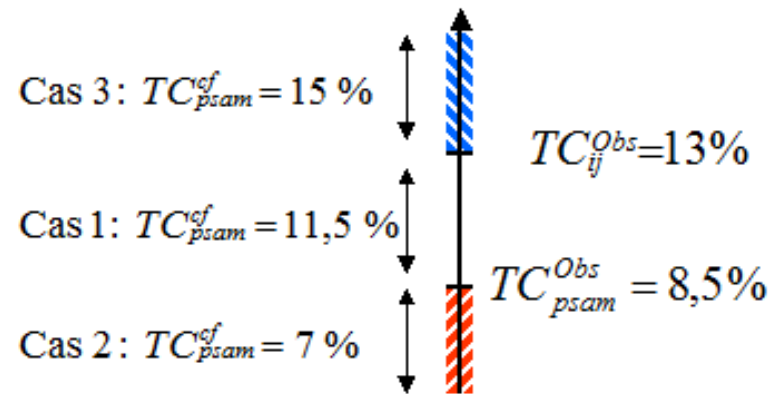
- ✓ Cas 1: cas où l'écart observé est décomposable



Écart expliqué: attribuable aux différences de caractéristiques observables (expérience, niveau de diplômé, lieu de résidence)

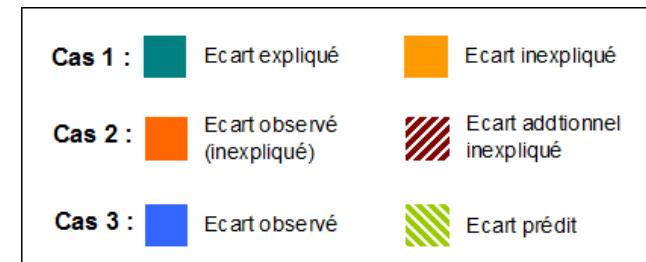
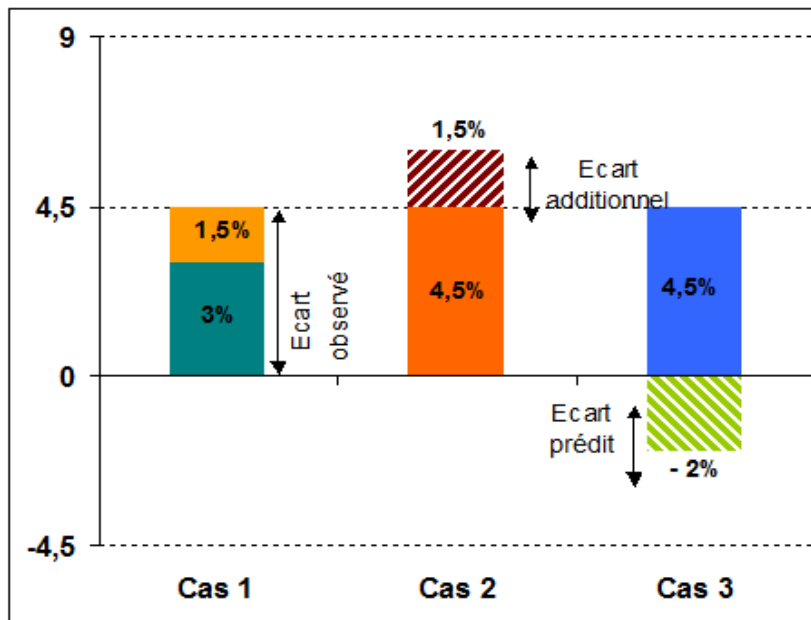
Écart inexpliqué: différence entre l'écart observé et l'écart expliqué

Cette décomposition n'est pas toujours possible selon la valeur de l'estimation contrefactuelle des personnes sans ascendance migratoire (PSAM).



2-Méthodologie (suite)

- ✓ Cas 2: L'écart observé sous-estime l'écart prédit
 - ✓ Le taux « contrefactuel » des personnes sans ascendance migratoire (PSAM) est inférieur au taux observé.
- ✓ Cas 3: L'écart observé est de signe contraire à l'écart prédit:
 - ✓ Le taux « contrefactuel » des PSAM est supérieur au taux observé.



3- Situation sur le marché du travail

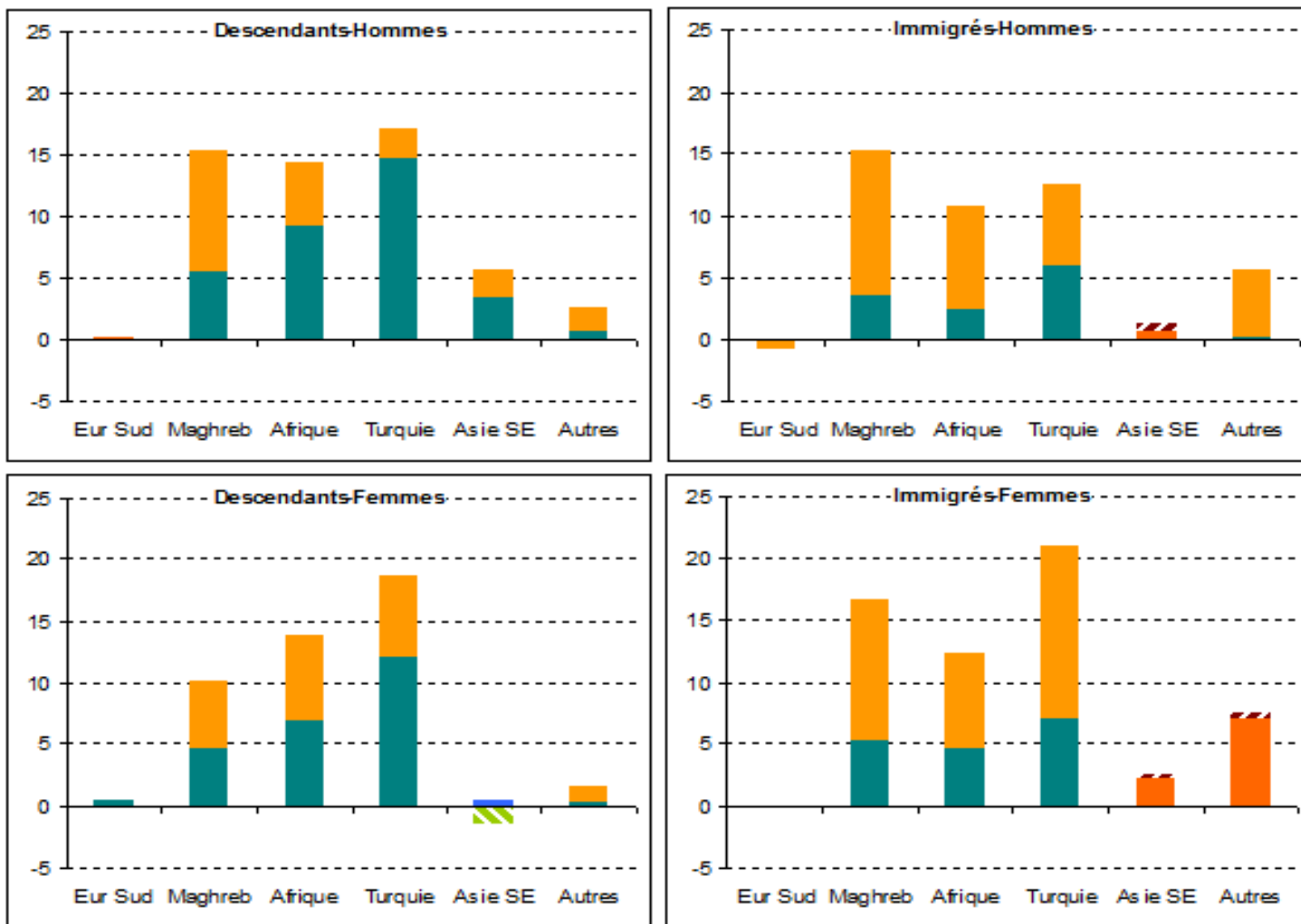
✓ Taux de chômage

- ✓ Immigrés maghrébins, africains et turcs: écarts de chômage inexplicables élevés,
- ✓ Descendants d'immigrés: amélioration de leur situation, excepté pour les descendants d'immigrés maghrébins

✓ Taux d'inactivité

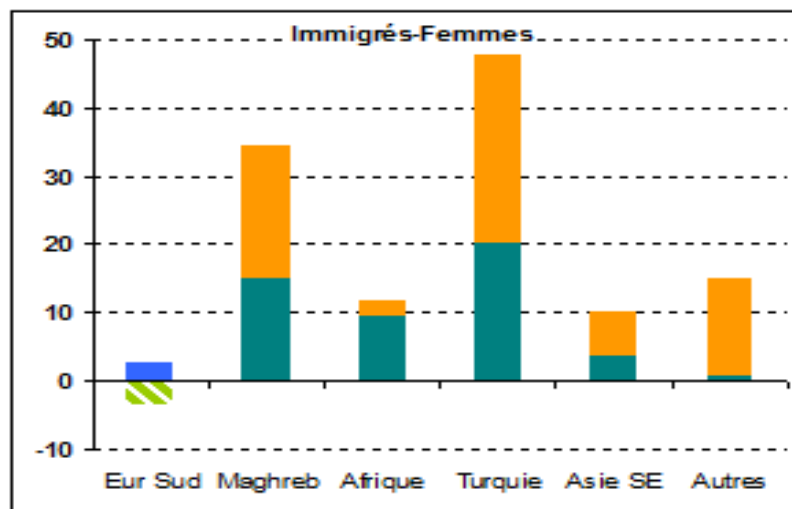
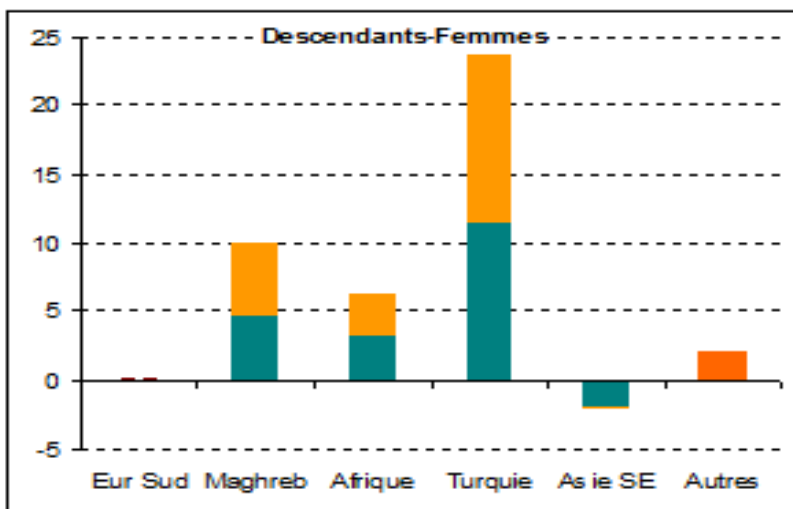
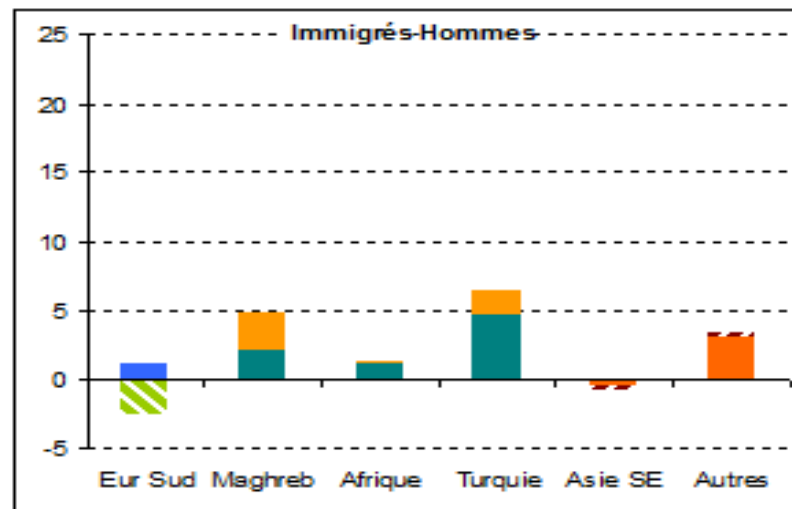
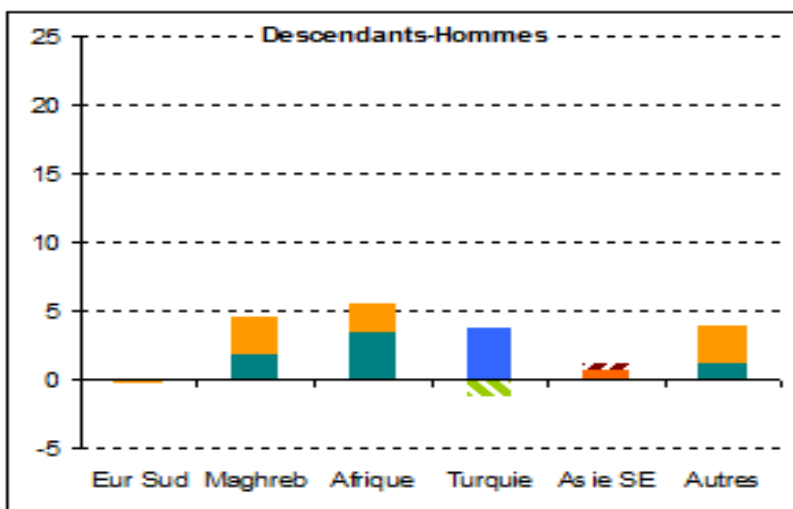
- ✓ Le degré de participation des hommes immigrés et descendants d'immigrés est assez proche de celui des personnes sans ascendance migratoire,
- ✓ Différences de comportements d'activité chez les femmes immigrées, en particulier d'origine turques et maghrébines,
- ✓ Descendantes d'immigrés: comportements se rapprochent des femmes sans ascendance migratoire, sauf en présence d'enfants.

3-1. Taux de chômage



Cas 1 : ■ Ecart expliqué ■ Ecart inexpliqué **Cas 2 :** ■ Ecart observé (inexpliqué) ▨ Ecart additionnel inexpliqué **Cas 3 :** ■ Ecart observé ▨ Ecart prédit

3-2. Taux d'inactivité

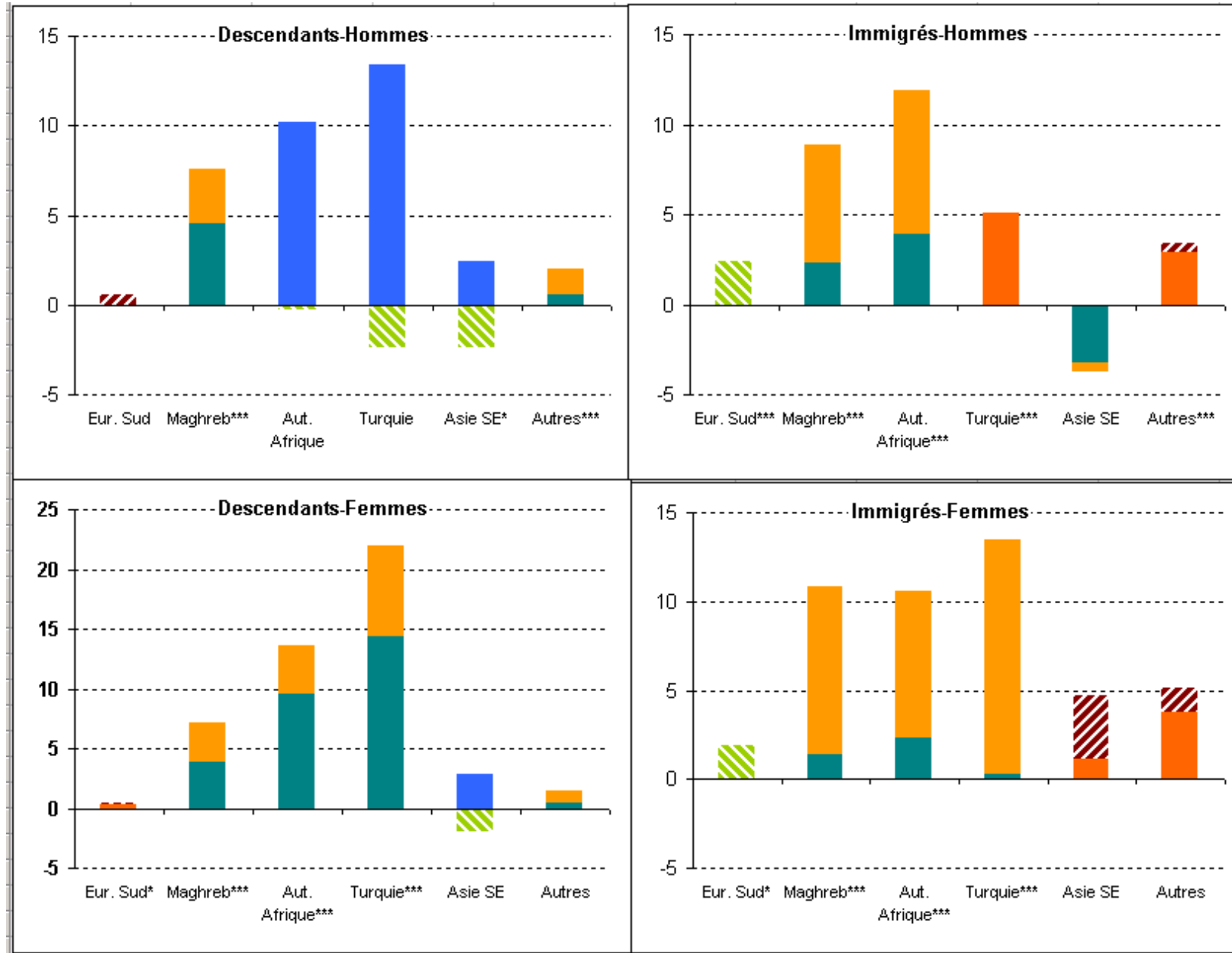


Cas 1 : ■ Ecart expliqué ■ Ecart inexpliqué **Cas 2 :** ■ Ecart observé (inexpliqué) Ecart additionnel inexpliqué **Cas 3 :** ■ Ecart observé Ecart prédit

4- Qualité de l'emploi

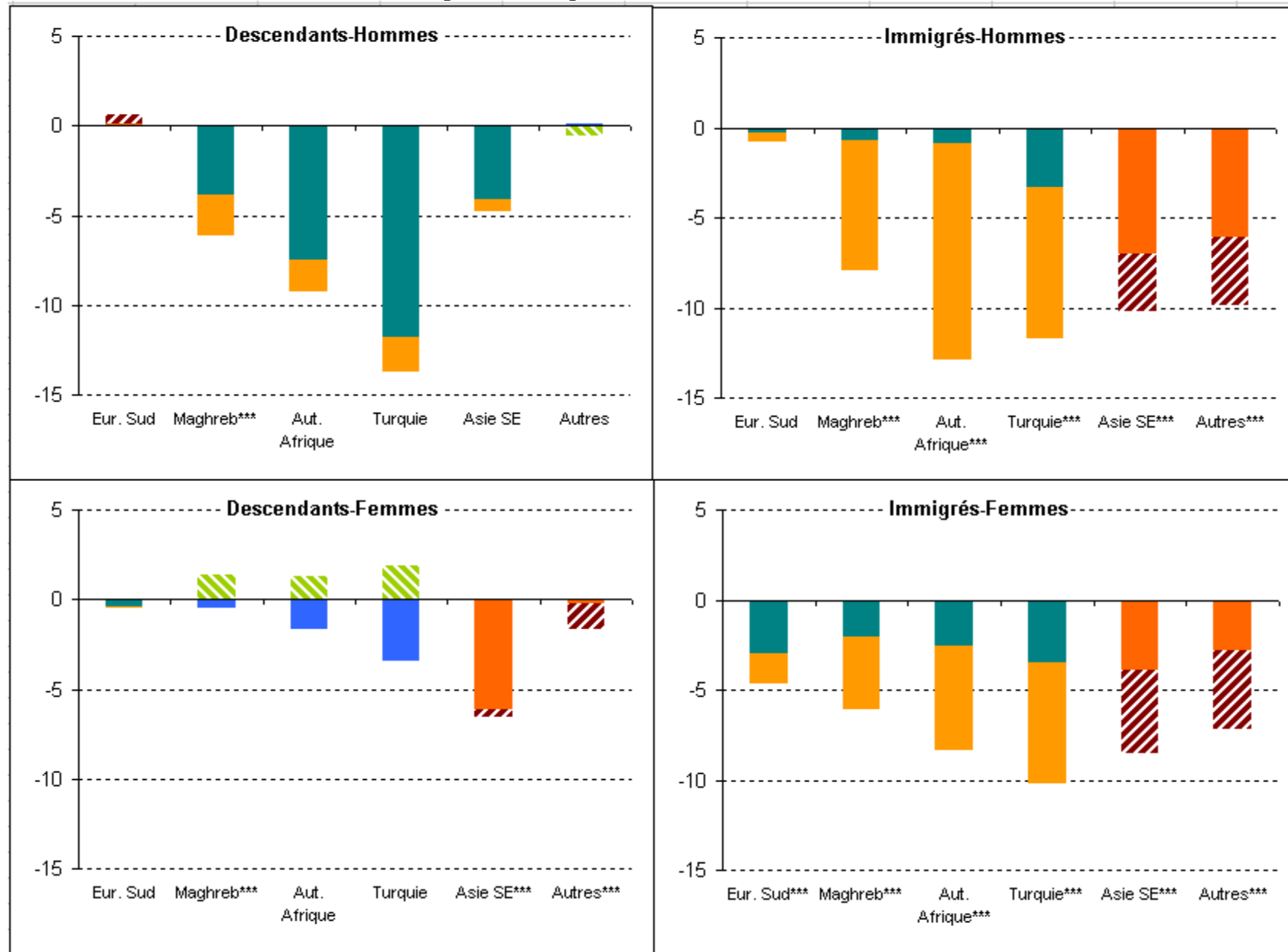
- ✓ Difficultés d'accès à l'emploi qui peuvent conduire à occuper des emplois dans des conditions moins favorables
- ✓ Emploi à durée limitée :
 - ✓ A caractéristiques égales, les immigrés sont plus touchés, en particulier les femmes
 - ✓ Écarts observés importants mais bien expliqués pour les descendants
- ✓ Constat similaire pour le temps partiel subi:
 - ✓ Surtout pour les femmes immigrés du Maghreb et des autres pays d'Afrique
- ✓ Poste d'encadrement:
 - ✓ Écarts inexpliqués de 5 à 10 points, surtout pour les immigrés et les hommes
 - ✓ Effet de genre additionnel pour les femmes

Emploi à durée limitée



Cas 1 : ■ Ecart expliqué ■ Ecart inexpliqué **Cas 2 :** ■ Ecart observé (inexpliqué) ■ Ecart additionnel inexpliqué **Cas 3 :** ■ Ecart observé ■ Ecart prédit

Occupe un poste d'encadrement

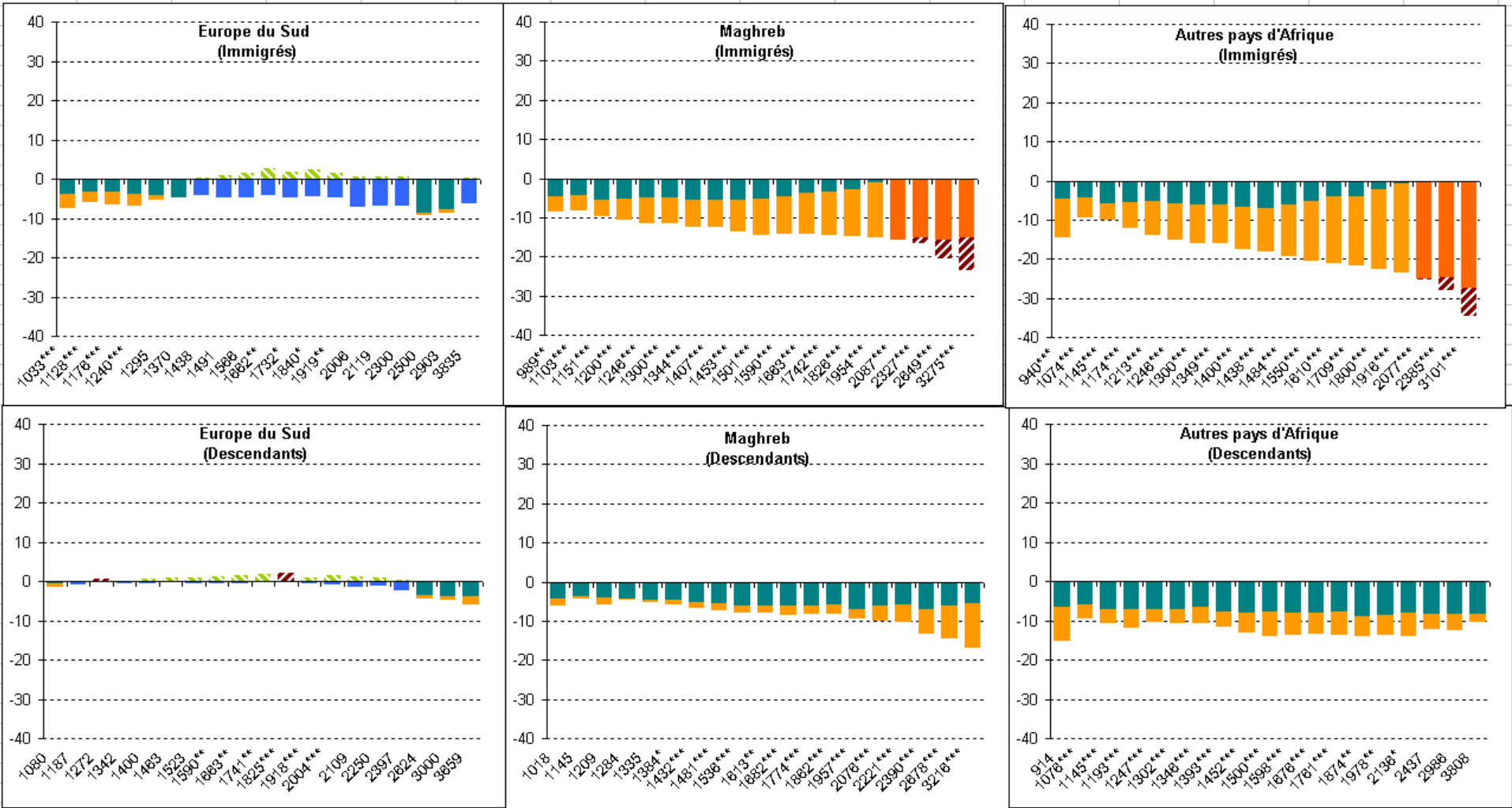


Cas 1 : Ecart expliqué (teal) Ecart inexpliqué (orange) **Cas 2 :** Ecart observé (inexpliqué) (orange) Ecart additionnel inexpliqué (hatched) **Cas 3 :** Ecart observé (blue) Ecart prédit (diagonal lines)

5- Distributions des salaires

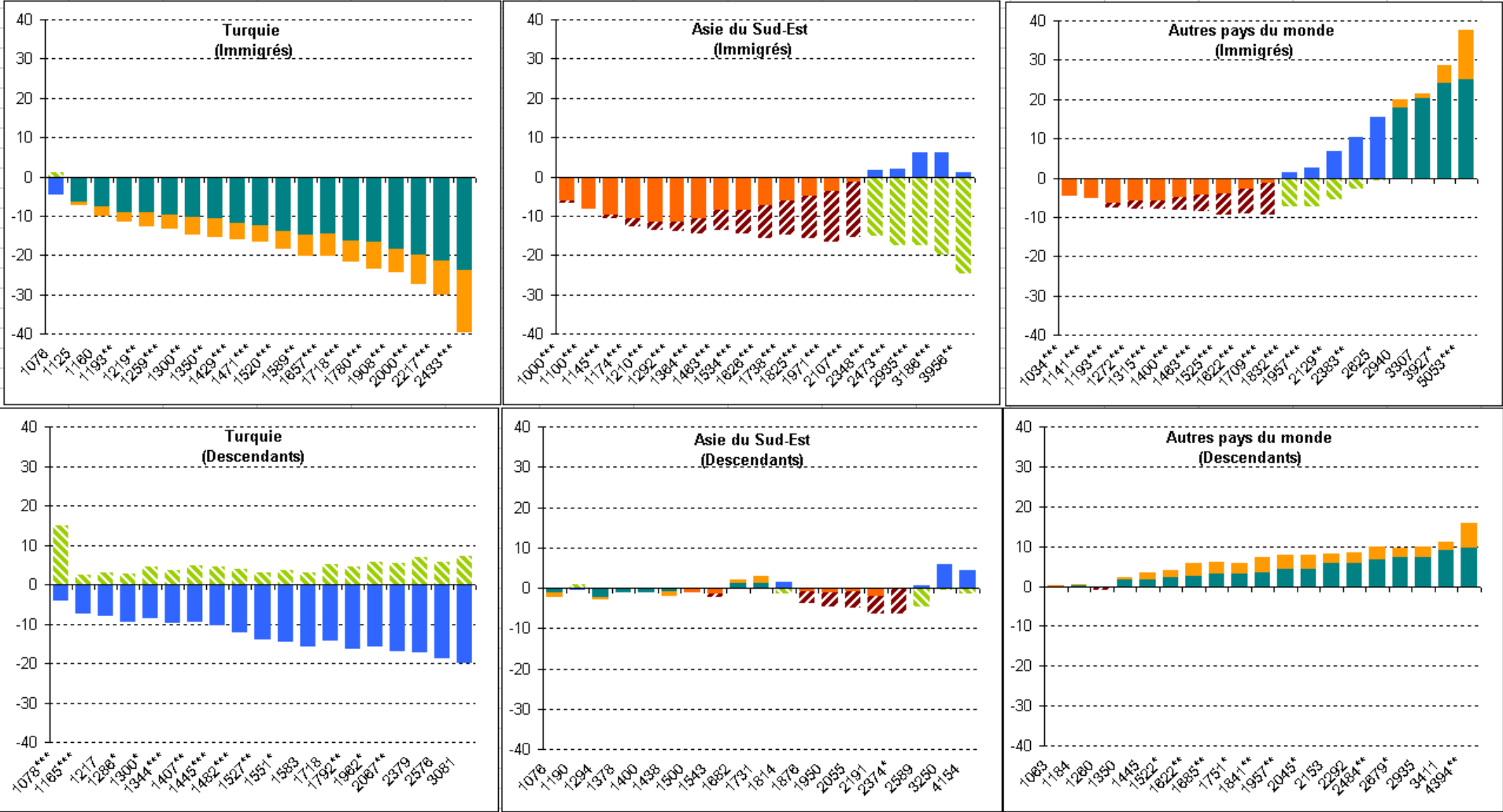
- ✓ Les analyses sur la moyenne (Oaxaca-Blinder) peuvent masquer des effets différenciés dans les hauts et bas salaires
- ✓ Fort déclassement des immigrés :
 - ✓ Vingtièmes de salaires inférieurs de 20 à 30% par rapport au contrefactuel sans ascendance migratoire
 - ✓ Plus marqué chez les hommes et dans les hauts niveaux de salaires
 - ✓ Disparaît à la génération suivante. Difficultés spécifiques aux immigrés.
- ✓ Constat hétérogène par origine:
 - ✓ Maghreb/autres pays d'Afrique : fort déclassement des immigrés
 - ✓ Turquie : faible déclassement des immigrés et des descendants.
 - ✓ Asie du sud-est: fort déclassement des immigrés (langue, reconnaissance des diplômes). Forte convergence du profil des descendants.

Distributions des salaires (1/2)



Cas 1 : ■ Ecart expliqué ■ Ecart inexpliqué **Cas 2 :** ■ Ecart observé (inexpliqué) Ecart additionnel inexpliqué **Cas 3 :** ■ Ecart observé Ecart prédit

Distributions des salaires (2/2)



Cas 1 : ■ Ecart expliqué ■ Ecart inexpliqué
 Cas 2 : ■ Ecart observé (inexpliqué) / Ecart additionnel inexpliqué
 Cas 3 : ■ Ecart observé / Ecart prédit

6- Conclusion

- ✓ Méthodologie simple qui permet de mesurer les inégalités d'emploi et de salaire
 - ✓ Réduction importante des inégalités d'une génération à l'autre
 - ✓ Persistance de difficultés à l'accès à l'emploi des descendants
 - ✓ Difficultés spécifiques aux immigrés (emploi + salaire)
 - ✓ Intensité variable par origine
- ✓ Limites/développements:
 - ✓ Effets différenciés par sous-populations (jeunes, peu qualifiés etc.)
 - ✓ Contribution des covariables dans l'explication des écarts
 - ✓ Pas de prise en compte de la sélection (salaires)